

UCOPIA SOLUTION OVERVIEW

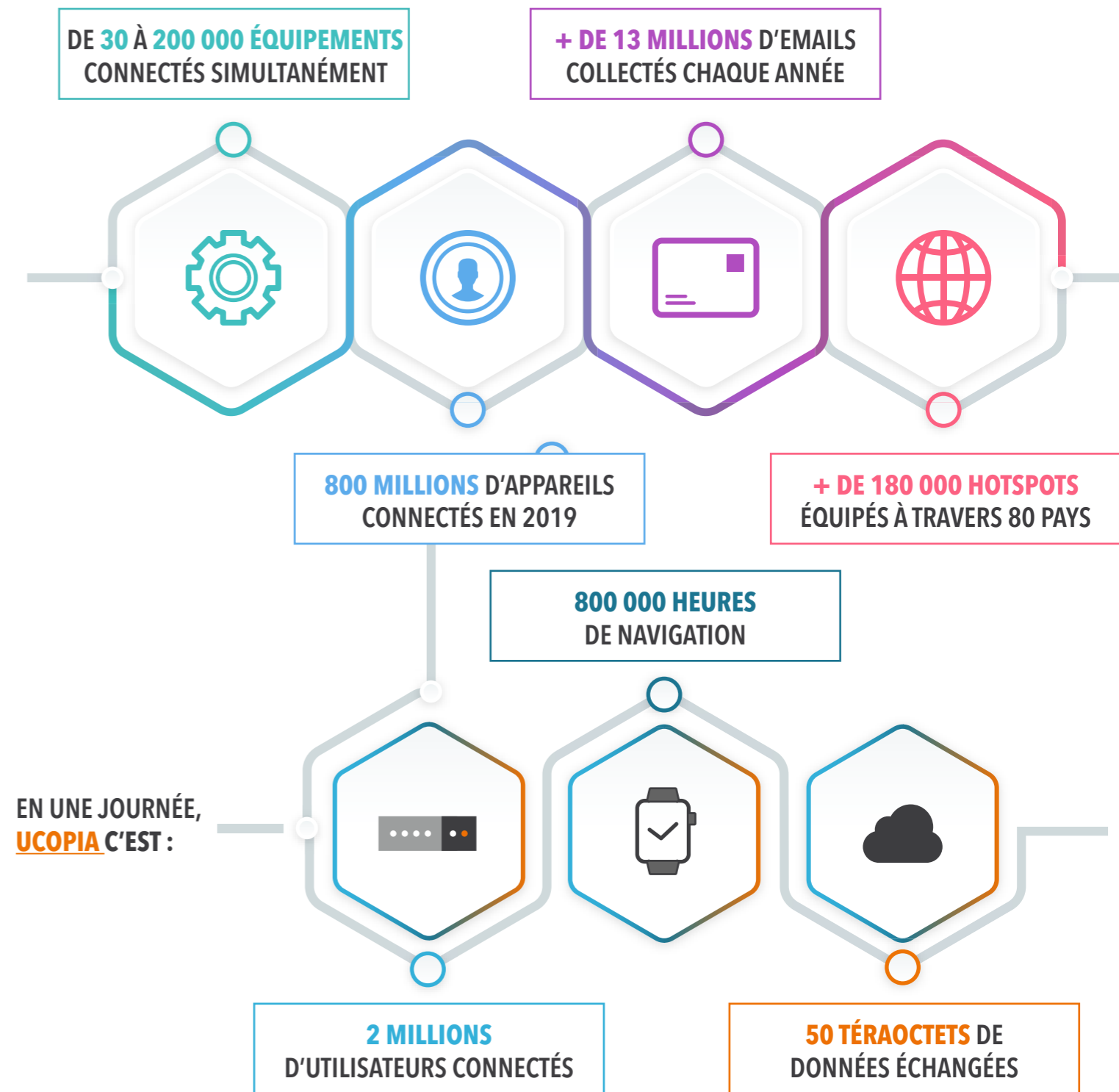
DÉTAIL DES OFFRES ET SERVICES
MARS 2020



SOMMAIRE

□	À PROPOS D'UCOPIA	PAGE 04
□	NOS OFFRES	PAGE 06
□	I - CONNECTIVITY	PAGE 08
□	II - PROXIMITY	PAGE 12
□	LES SERVICES PROFESSIONNELS	PAGE 16
□	LA MAINTENANCE	PAGE 20
□	LES OFFRES ADDITIONNELLES	PAGE 22
□	LE PROGRAMME DE CERTIFICATION	PAGE 24
□	ANNEXES	PAGE 26

À PROPOS D'UCOPIA...



UCOPIA, société française fondée en 2002, est le Leader Européen de la **connectivité Wi-Fi** et de l'**Expérience de Marketing de Proximité** sur mesure.

Pour répondre aux nouvelles attentes **des utilisateurs** ainsi qu'aux nouvelles opportunités qu'offre la transformation digitale des entreprises, des marques, UCOPIA conçoit des solutions utiles au quotidien pour

de nombreux secteurs. Que ce soit pour proposer et gérer des **accès sécurisés** à des **hotspots Wi-Fi** ou pour concevoir une nouvelle **expérience de marque**, nos solutions sont simples à utiliser et s'adaptent à tous les environnements, hétérogènes ou complexes.

La mission d'UCOPIA est ainsi de transformer le réseau Wi-Fi en un **média de proximité intelligent**,

un nouveau canal de communication en **temps réel** qui pourra enrichir considérablement l'**expérience client** en donnant la bonne information, au bon moment et au bon endroit.

UCOPIA vise à faire évoluer la **relation Marque-Consommateur** en passant d'une communication de masse à un ciblage dynamique et pertinent.

NOS OFFRES

CONNECTIVITY

La solution la plus performante sur le marché

Ce socle de base comprend le serveur, la licence ainsi que le contrat de maintenance dont le coût est lié à la licence choisie.

PROXIMITY

Transformer votre portail en une véritable campagne marketing « on site »

Ce service complémentaire est composé de plusieurs solutions permettant de créer un vecteur de communication unique dans votre lieu physique pour collecter et valoriser la donnée des utilisateurs et donc, de générer du Retour sur Investissement.

LES LICENCES UCOPIA

Représentent le nombre maximum d'appareils qui peuvent être connectés simultanément sur votre réseau Wi-Fi.

SMART CONNECT

Permet de créer des parcours utilisateurs sur-mesure afin d'améliorer l'attractivité de vos services et créer de l'interaction avec les visiteurs

LES GAMMES UCOPIA

Permettent d'adapter les solutions UCOPIA aux besoins de chaque client tout en gardant la possibilité d'évolution.

SMART INSIGHT

Permet d'affiner vos segments utilisateurs et de visualiser les tendances des visites, la performance de votre acquisition et d'exporter vos données.

LA GAMME EXPRESS LITE

LA GAMME EXPRESS

CAPACITÉ
De 30 à 250 connexions simultanées

POUR QUI ?

Les TPE et PME

LA GAMME ADVANCE

OPTION MULTISITES

CAPACITÉ
De 250 à 200 000 connexions simultanées

POUR QUI ?

Les grandes entreprises, les transports, les villes connectées et les lieux publics, les opérateurs,...

SMART ACTIVATION

Permet de cartographier les déplacements de vos visiteurs à l'intérieur ou en approche de votre lieu physique

CONNECTIVITY OU PROXIMITY ?

Les offres **Connectivity** et **Proximity** sont des **solutions complémentaires** pour les marques et lieux accueillant du public.

Ce sont des leviers de **satisfaction** et d'**engagement client** qui interviennent à des étapes différentes de la vie d'une entreprise.

La **connectivité Wi-Fi** est un élément crucial et attendu par une grande majorité des clients et qui servira de socle pour développer un **service de communication** (informatif ou marketing) **unique de proximité** au sein du lieu physique.

Pour en savoir plus, découvrez des informations complémentaires dans les annexes situées en fin de document.

LE CONTRAT DE MAINTENANCE

Est souscrit via l'intégrateur pour une durée minimale de 3 ans et comprend : la garantie matérielle (1), les mises à jours correctives, évolutives et bases de filtrage URL (2) ainsi que l'accès au support technique UCOPIA (3).

1

Le remplacement (RMA) est assuré en cas de défaillance matérielle

2

Accès ouvert aux correctifs, optimisations et nouvelles fonctionnalités

3

Résolution assistée des incidents par l'équipe Support UCOPIA.

PRODUITS ET FONCTIONNALITÉS I - CONNECTIVITY

SÉCURITÉ



AUTHENTIFICATION DES UTILISATEURS

UCOPIA inclut un serveur d'authentification complet qui contrôle l'accès **des nomades**.

Il propose un mode d'authentification par portail Web particulièrement adapté aux visiteurs de par sa **simplicité** d'utilisation et son **comportement responsive**.

UCOPIA interconnecte son portail captif avec la majorité des standards d'authentification du **secteur de l'entreprise** (annuaires, SAML et OpenID Connect) ainsi que du **secteur de l'éducation** (Shibboleth et EduRoam).



GESTION RIGOUREUSE DES DROITS D'ACCÈS

Chaque utilisateur est caractérisé par son **profil**. Le profil décrit précisément **les droits d'accès de l'utilisateur** (Internet, messagerie, applications internes). Les profils sont **appliqués dynamiquement** pendant les périodes de connexion des utilisateurs.

Gérer vos invités en entreprises ainsi que vos collaborateurs internes souhaitant connecter leurs propres terminaux personnels.

Offrez un accès internet à vos invités tout en filtrant les URLs sensibles, contrôlant les débits et les volumes de données. Personnaliser ces accès en fonction de leur profil utilisateur tout en appliquant les politiques de sécurité de l'entreprise.



CONFIDENTIALITÉ DES DONNÉES

UCOPIA enregistre toutes les données relatives à l'activité d'un utilisateur sur le réseau. Ces journaux sont stockés et chiffrés sur un serveur physique ou virtuel, en base de données et uniquement accessible par d'administrateur de la solution.



CONSERVATION DES DONNÉES DE CONNEXION

Dès lors qu'une organisation accueille des visiteurs, elle a l'**obligation légale** de conserver les données de connexions des visiteurs qui se connectent au réseau (Directive européenne 2006- 24-CE et Décret français du 24 mars 2006).

UCOPIA répond à cette nécessité en gérant des journaux de sessions (*qui s'est connecté quand ?*) et d'activité (*qui a fait quoi ?*).



FILTRAGE URLs

UCOPIA propose **nativement** une fonction de **filtrage d'URLs** qui peut s'activer par profil utilisateur. Différentes catégories d'URLs (Adulte, Agressif, etc.) peuvent être filtrées permettant par exemple de différencier un profil « Enfant » d'un profil « Adulte ». Ces catégories peuvent être personnalisées avec des bases d'URLs différentes, configurées en whitelist ou en blacklist.

Il est **également possible** de s'appuyer sur un proxy parent d'entreprise en se basant sur la redirection des flux HTTP et HTTPS, réalisée grâce au **proxy Web** embarqué dans les contrôleur UCOPIA.



RGPD RÈGLEMENT GÉNÉRAL SUR LA PROTECTION DES DONNÉES

UCOPIA vous met en conformité avec le RGPD en garantissant une protection maximale des données personnelles résultant d'une étroite collaboration entre notre DPO* et la CNIL. Cette fonctionnalité activable sur le contrôleur permet entre autres de configurer un opt-in/opt-out conforme à la législation, un accès et un traitement sécurisé aux données personnelles et un cryptage global des données personnelles.

(Voir tableau résumé des fonctionnalités RGPD en annexe)

GESTION DE LA MOBILITÉ



ACCUEIL DES VISITEURS

UCOPIA répond aux problématiques de l'accueil des visiteurs, de sécurité, de zéro configuration, de gestion de comptes utilisateurs grâce à un outil Web simple et convivial.

Cet outil de délégation personnalisable permet de définir à l'avance les prérogatives de l'administrateur délégué. Une personne habilitée pourra créer un compte temporaire, lui attribuer un profil prédéfini, une plage horaire et/ou un crédit temps. Un coupon de connexion sera généré et remis à l'utilisateur.

En plus de cet outil d'accueil de visiteurs, UCOPIA propose des solutions permettant aux utilisateurs de s'auto-enregistrer sur le portail UCOPIA. Dans ce cas, aucune intervention d'un tiers n'est nécessaire, les utilisateurs s'identifient avec leurs identifiants réseaux sociaux (Facebook, Twitter, Google, LinkedIn), reçoivent leurs identifiants de connexion via SMS (simplement en 3 étapes par l'attribution d'un code d'authentification unique) ou email ou achètent un forfait à la journée ou une recharge de data en ligne en effectuant un paiement par carte de crédit.

Une fonctionnalité unique de Parrainage permettra en outre d'apporter une couche supplémentaire de sécurité et de contrôle de l'accès visiteur. Ce dernier pourra en effet demander la création automatique et la vérification de son compte par un parrain préalablement sélectionné.



DÉPLOIEMENT MULTI-SITES

Les contrôleurs UCOPIA peuvent être implémentés dans tous types d'architectures Wi-Fi. Que ce soit en centralisation de flux dans un datacenter ou en « Out-Of-Band » Edge ou constructeurs Wi-Fi, UCOPIA s'adapte à votre réseau. Déployer vos portails, politiques de sécurité et administrer votre solution multi-sites de manière simple et efficace.



ACCÈS NOMADE ET ZÉRO CONFIGURATION

Les postes des utilisateurs (PC, Tablettes tactiles...) ne sont pas toujours configurés de façon appropriée pour se connecter sur le réseau d'accueil.

UCOPIA permet aux utilisateurs de se connecter et d'accéder aux ressources du réseau sans aucune configuration de leur poste ou installation préalable et sans besoin d'assistance technique. Sont ainsi traités automatiquement l'adressage IP, les proxy Internet, la messagerie, l'imprimante... Le confort de l'utilisateur est fortement accru et le travail de l'assistance technique réduit au minimum.



GESTION DU BYOD

Aujourd'hui le BYOD est devenu incontournable en environnement Wi-Fi. Les utilisateurs se connectent de plus en plus avec leurs appareils propres (PC, tablette, smartphone) et souhaitent accéder à du contenu public ou privé.

Ce nouveau type de comportement implique de mettre en place des mécanismes spécifiques de contrôle afin de préserver la sécurité d'accès aux ressources. UCOPIA répond à ces besoins en proposant des mécanismes uniques de gestion de profils conditionnels et d'équipements utilisateurs. UCOPIA intègre également un mode d'authentification en SSO, le SAML. Ce mode permet aux devices BYOD de se connecter de manière simple et sécurisée aux ressources de l'entreprise à travers le Wi-Fi via une connexion AD FS sur le domaine Windows.



GESTION DES ZONES

UCOPIA permet de définir des zones : les espaces d'accueil et de bureaux dans une entreprise, le hall et les chambres dans un hôtel... Suivant la zone dans laquelle se connecte l'utilisateur, UCOPIA propose un portail d'authentification adapté, gratuit ou payant, avec ou sans crédit temps...

L'administrateur peut également décider d'interdire l'accès sur certaines zones.

Une zone est associée à un ou plusieurs VLANs ou réseaux distants, ou simplement à un groupement de points d'accès Wi-Fi via l'attribut DHCP 82..

ADMINISTRATION SIMPLE

UCOPIA offre des fonctions d'administration, de configuration et de supervision via une interface Web simple et intuitive. UCOPIA permet notamment de visualiser en temps réel les utilisateurs connectés et les applications utilisées.

Un rapport de statistiques en format PDF peut être généré automatiquement et périodiquement (quotidien, hebdomadaire, etc.). Le rapport peut être envoyé par courriel à un ou plusieurs destinataires. (ex

:durée des sessions, nombre total de connexions etc.)

UCOPIA permet de définir des profils d'administration différents, en fonction des rôles de chacun. Que vous soyez administrateur réseau, DPO ou encore marketing digital, vous accédez uniquement au menu de l'interface Web qui vous concerne.

Il est notamment possible d'authentifier des admins sur base de leurs identifiants en annuaire externe afin de faciliter l'administration des contrôleurs.

ÉVOLUTIVITÉ

UCOPIA est une solution indépendante des équipements Wi-Fi qui s'adaptera en souplesse aux éventuels changements d'architecture réseau et de matériel. UCOPIA permet de fonctionner en environnement hétérogène (points d'accès provenant

de différents équipementiers).

Par ailleurs UCOPIA est une solution offrant scalabilité et performance pour les grandes entreprises et lieux publics à forte densité d'usage Wi-Fi.

HAUTE DISPONIBILITÉ

Une architecture de redondance peut être mise en place afin de ne pas interrompre le service du contrôleur UCOPIA en cas de défaillance de la machine sur laquelle le contrôleur fonctionne. Pour ce faire, il faudra déployer deux contrôleurs ayant la capacité à se suppléer l'un l'autre. UCOPIA propose également un mécanisme de répartition de charge qui peut permettre à plusieurs boîtiers UCOPIA de

se partager les connexions des utilisateurs.

Redondance et répartition de charge sont deux mécanismes indépendants et complémentaires. UCOPIA est capable de connecter jusqu'à 200 000 terminaux simultanés en Haute Disponibilité en mettant en cluster plusieurs contrôleurs, capables de gérer jusqu'à 50 000 connexions chacun.



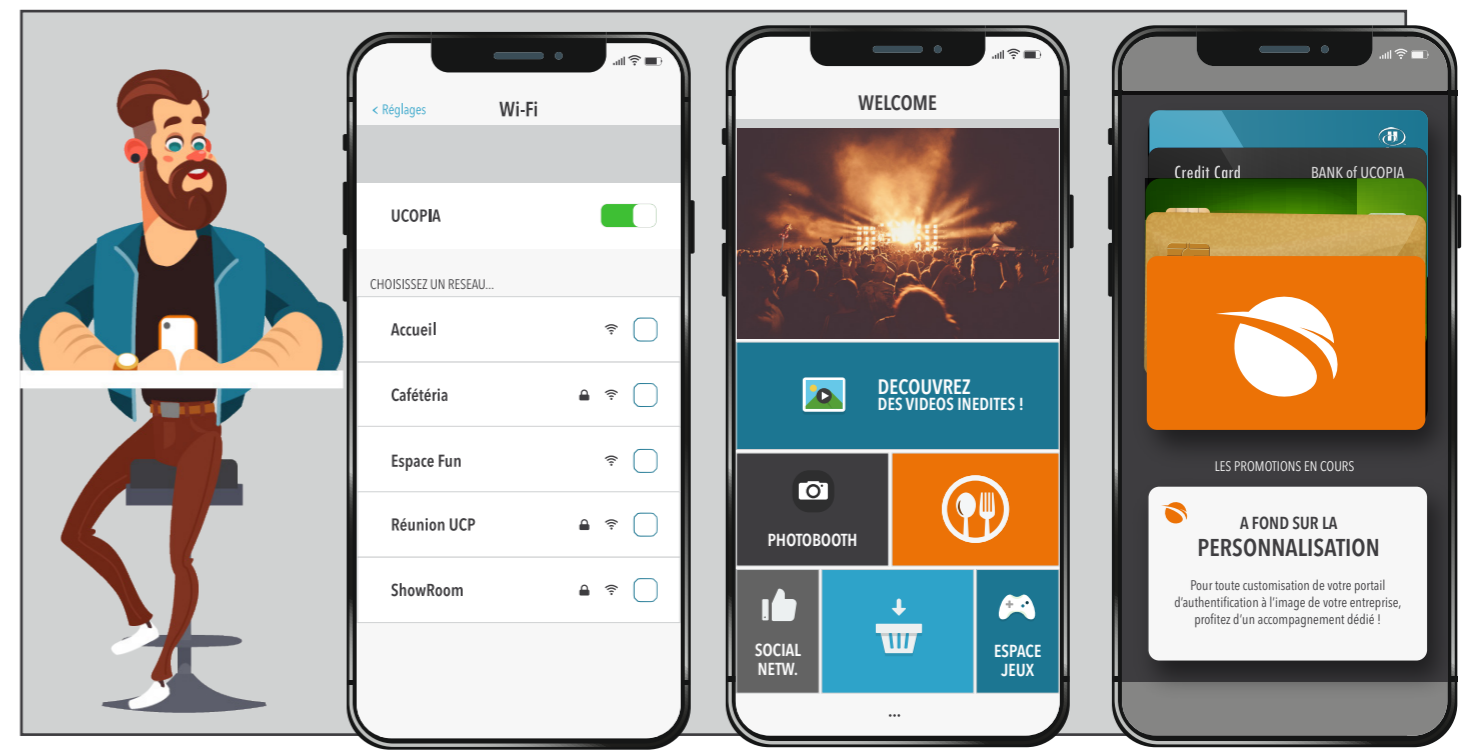
**PROXIMITY
SMART CONNECT**

UCOPIA propose dans l'offre Proximity la possibilité de créer des parcours utilisateurs personnalisés à vos propres segments basés sur des solutions uniques UCOPIA notamment :

<p>CALL TO ACTION</p> <p>Permet d'afficher du contenu spécifique afin d'inciter l'utilisateur à se connecter au portail (Jeux, Vidéo, Coupons,..) et à l'engager</p>	<p>PORTAIL</p> <p>Permet de proposer un portail pour collecter de la donnée utilisateur (mail,..) en conformité avec la loi RGPD et pousser du contenu spécifique au lieu physique.</p>	<p>INTERSTICIEL</p> <p>Permet d'engager l'utilisateur en lui poussant du contenu spécifique (Vidéo, Publicité, enquêtes de satisfaction...)</p>
---	--	--



<p>Avant la connexion</p>	<p>Pendant la connexion</p>	<p>Après la connexion</p>
<p>Comment inciter mes visiteurs à se connecter au réseau Wi-Fi ?</p>	<p>Comment collecter de l'information sur mes visiteurs via le portail ? Comment leur communiquer du contenu spécifique à mon lieu public ? Comment créer une expérience utilisateur ludique à valeur ajoutée ?</p>	<p>Comment faire du push marketing à mes visiteurs après la connexion ? Comment fidéliser et mener des campagnes marketing sur la base des données collectées ?</p>





PROXIMITY SMART INSIGHT

ANALYTICS HOTSPOTS

Pour analyser les données utilisateurs collectées sur le portail (nom, prénom, type de device,...) et les données d'usages internet (Mo consommés, Tps passé en navigation,...)

HARD BOUNCE EMAILING

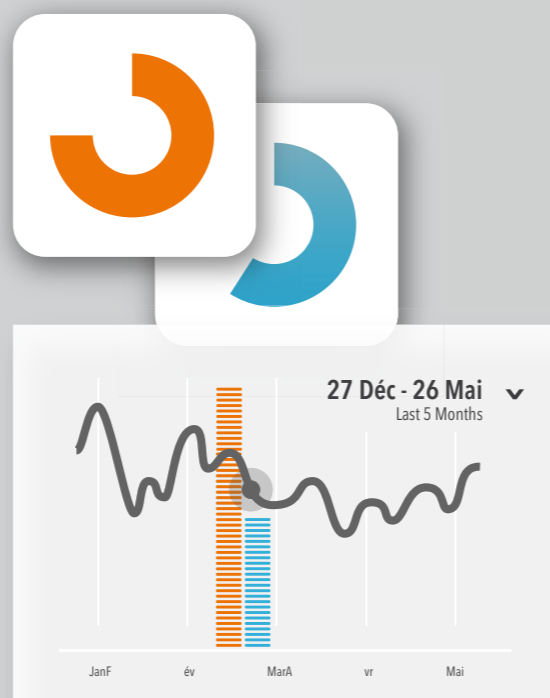
Pour qualifier vos options en vérifiant en temps réel l'existence des mails en acquisition.

ANALYTICS PRÉSENCE & GEOLOCALISATION

Pour analyser les données de détection de présence et de géolocalisation des visiteurs (nb de visites, tps passé, visiteurs récurrents...) ainsi que leur parcours (déplacement des utilisateurs...)

SEGMENTATION

Possibilité de segmenter de manière fine les visiteurs et utilisateurs afin de mener des analyses et campagnes poussées



PROXIMITY ENGAGEMENT

UCOPIA propose via l'offre Proximity de créer davantage d'engagement utilisateur en utilisant les données recueillies pour pousser du contenu informatif ou marketing pendant ou après le parcours de navigation grâce à des campagnes ciblées.

WALLET

Envoyer des notifications à l'utilisateur une fois le téléchargement effectué sur le Wallet du Smartphone. Adapter votre communication pour proposer du contenu réellement pertinent et ciblé.

EMAIL

Délivrer du contenu informatif ou marketing via email pour multiplier les points de contact avec les utilisateurs de votre réseau et travailler la relation entre votre marque et vos clients.

SMS

Partager du contenu informatif ou marketing via SMS et capitaliser sur le temps réel ou sur l'hyper-précision du ciblage.

RÉSEAUX SOCIAUX

Créer du contenu informatif ou marketing et communiquer directement via les réseaux sociaux (Facebook Messenger par exemple) s'il y a eu une authentification préalable par les réseaux sociaux.

à l'occasion de votre prochaine venue

2 places achetées = **1** place offerte

VOTRE AVIS NOUS INTÉRESSE !

★★★★★

Vous avez assisté à la Grande Première de "Once upon a time" au Cinéma UCP.

Quelle note donneriez-vous à l'organisation ?

Bonjour Manu, souhaitez-vous plus d'informations concernant le film "Once upon a time" au Cinéma Grand UCP ?

Oui, à propos du réalisateur...

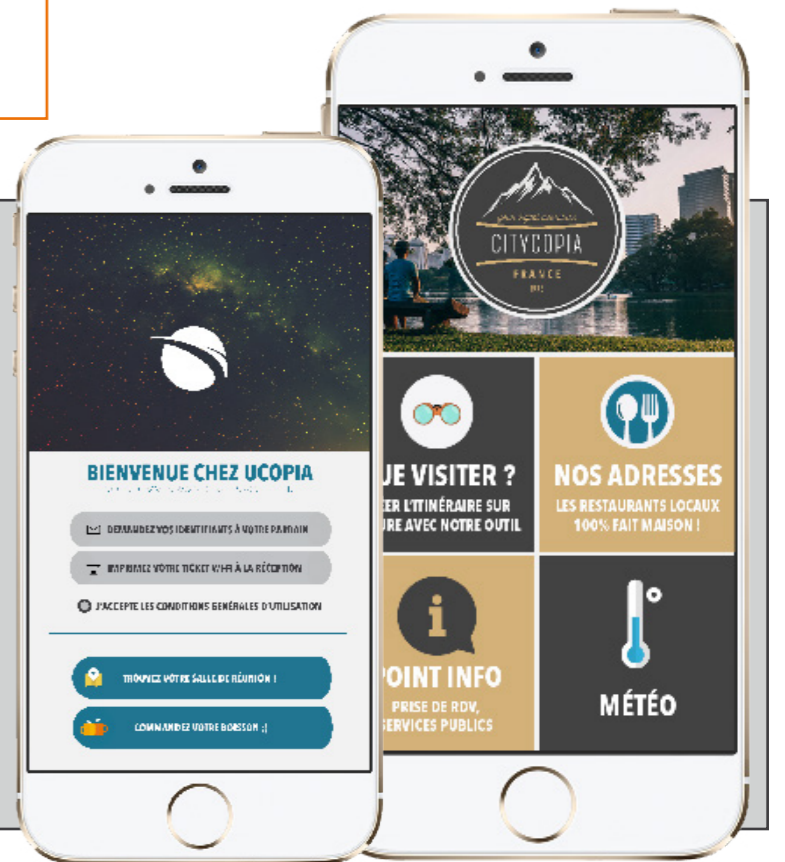
Manu ! avons remarqué que vous avez participé à 6 Avant-res, seriez-vous intéressés par la présence de l'équipe le mois prochain ?

Avec plaisir, merci ! :-)

LES SERVICES PROFESSIONNELS



DES SERVICES SUR MESURE



CONSEIL, ACCOMPAGNEMENT ET RÉALISATION DE PORTAUX CONNECTIVITY & PROXIMITY

Aujourd'hui, les entreprises et commerces font de leurs réseaux Wi-Fi invité une vitrine. Le terminal de l'utilisateur devient un **vecteur de communication**. La **satisfaction** et l'**expérience** de leur clientèle est devenu primordial, et nous pensons que le Wi-Fi invité joue un rôle essentiel dans ce domaine.

Le portail captif se doit d'être beau et fluide, avec une approche sur-mesure.

Créez le portail que vous imaginez pour vos clients, ne vous adaptez pas à la technique ! Notre équipe de consultants peut vous aider à réaliser un portail selon vos besoins, adapté à **vos chartes graphiques** et avec **le meilleur parcours utilisateur**.

Que ce soit pour permettre aux fans de se connecter dans un stade ou de pouvoir engager vos clients dans un réseau entier de magasins, nous vous accompagnons avec une **approche métier** dans la **conception** et la **réalisation** de votre portail de connexion.

Nous pouvons aussi vous conseiller dans la digitalisation de vos campagnes marketing ou dans la simulation d'une application mobile au travers du navigateur Web de vos clients et visiteurs.

FORMATION CONSTRUCTEUR

Nos consultants sont experts en matière d'**écosystème Wi-Fi** et connaissent les besoins des différents secteurs d'activité : des agences gouvernementales où la sécurité est primordiale, jusqu'aux grands lieux publics où la performance est indispensable.

Un de nos ingénieurs peut vous dispenser une **formation personnalisée** adaptée aux besoins de votre client final et vous conseiller sur la configuration dans le secteur d'activité concerné.

EXPERTISE

Nos consultants disposent d'années d'expérience en **sécurité réseau** et sont en mesure de mettre en place une **infrastructure efficace**.

Notre équipe est donc en mesure de vous conseiller, d'auditer votre configuration technique, de configurer la manière dont vous allez collecter vos données ou personnaliser vos rapports.

Nos équipes Proximity évoluent depuis des années avec les **problématiques Marketing** et **Utilisateurs** de nombreux clients dans différents secteurs. Nos experts sont ainsi en mesure de vous accompagner dans la réflexion de votre stratégie digitale et la création d'**expériences clients innovantes**.

CRÉATION DE PORTAIL SUR MESURE

La création de portail sur mesure permet aux clients de tirer profit au maximum des capacités du portail Wi-Fi pour mieux connaître ses utilisateurs et communiquer avec.

Selon les besoins clients, UCOPIA propose 3 types de portails différents:

- Développement d'un portail Connectivity avec un objectif d'Acquisition
- Développement d'un parcours portail pour de la Fidélisation et Engagement
- Développement d'un Portail Proximity

Chaque modèle visuel est un développement complet et personnalisé d'UCOPIA, entièrement intégré avec le contrôleur et l'environnement UCOPIA. Ce développement ainsi que le portail résultant est la propriété du client.

3 JOURS* **PORTAIL CONNECTIVITY** OBJECTIF ACQUISITION

Ce développement sur mesure permet d'optimiser la page de connexion de votre Wi-Fi invité afin de maximiser la collecte d'informations. Que ce soit pour mieux découvrir qui sont vos clients et utilisateurs ou pour enrichir votre CRM, l'acquisition de données est une étape importante dans une stratégie business.

Ce développement inclus,

- L'intégration de la solution d'acquisition dans le parcours de connexion de l'utilisateur :
 - Réseaux sociaux (Facebook, Instagram, ...)
 - Formulaires
 - Vérification de l'adresse mail (en option)
- La stratégie d'acquisition avec conception et intégration du parcours portail :
 - Vidéos avant ou après le portail
 - Sponsoring/publicité avant ou après
 - Redirection après la connexion
- Conception et intégration selon votre charte graphique
- Interfaçage avec une API tierce (en option)
- Configuration du contrôleur UCOPIA (en option)
- Test et recette avec le client
- 1 réunion de lancement
- Transfert de connaissance pour l'extraction des données

VOCABULAIRE

- *Portail Connectivity* : Portail destiné à l'authentification et la collecte d'information
- *Portail Proximity* : Portail destiné à la communication avec l'utilisateur

5 JOURS** **PORTAIL PROXIMITY** OBJECTIF COMMUNICATION

Ce développement spécifique permet de transformer le portail Wi-Fi en une véritable vitrine de vos services. Ce tout nouveau modèle de portail place l'authentification et l'accès au réseau Wi-Fi en second plan afin de favoriser le contenu et la communication avec le visiteur (informatif ou marketing). L'objectif final est de rendre votre réseau Wi-Fi plus attractif aux yeux des utilisateurs pour vous aider dans votre stratégie numérique et générer un retour sur investissement.

Ce développement inclus,

- L'intégration de la solution de fidélisation dans le parcours de connexion de l'utilisateur :
 - Espace jeux avant ou après la connexion
 - Sondages avant ou après la connexion
 - ...
- Conception et intégration selon votre charte graphique
- Interfaçage avec une API tierce (en option)

* Temps moyen estimé d'un développement de portail connectivity. La durée de développement peut varier en fonction de la spécification de celle-ci.

** Temps moyen estimé d'un développement de portail Proximity. La durée de développement peut varier en fonction de la spécification de celle-ci.

- Configuration du contrôleur UCOPIA (en option)
- Test et recette avec le client
- 1 réunion de lancement
- Transfert de connaissance pour l'extraction des données

Le développement est basé sur le template UCOPIA suivant :



Le template se base sur des widgets dynamiques pour proposer du contenu spécifique à chaque client. Les contenus doivent être fournis par le client.



LA MAINTENANCE

Le contrat de maintenance complète la garantie matérielle et la garantie logicielle, permettant au client d'avoir recours à l'assistance du support technique pour un remplacement de serveur ou le téléchargement de mises à jour logicielles. Il s'applique à un produit ou un ensemble de produits identifiés par leur numéro de série. Tout produit UCOPIA doit être commandé avec 3 ans de maintenance minimum.

COLLECT & RECYCLE

La collecte et le recyclage des produits en fin de vie sont compris dans le service UCOPIA. Conformément à la directive européenne 2002/96/CE et aux dispositions du décret n°2005-829 du 20 juillet 2005 sur la gestion des DEEE, et soucieux de la protection de l'environnement, UCOPIA reprend vos anciens contrôleurs pour les recycler : pour cela envoyez-nous vos contrôleurs au 201 avenue Pierre Brossolette - 92 120 MONTRouGE.

SUPPORT TECHNIQUE

UCOPIA met à disposition de ses partenaires un **service de support technique** en ligne via son extranet incluant un numéro de hotline et un service de maintenance à distance. Ce service est réservé pour les clients disposants d'un produit couvert par un contrat de maintenance valide.

Le support technique est ouvert tous les jours ouvrables (calendrier local) de 9h à 18h (heure locale) sans interruption.

Dans le cas d'une défaillance, UCOPIA s'engage à prendre en charge la demande dans un laps de temps proportionnel à la gravité de l'incident.

Les clients souhaitant bénéficier d'une **meilleure disponibilité** du support technique peuvent souscrire à l'**offre UCOPIA PRIVILÈGE** (voir paragraphe "offres additionnelles").

REPLACEMENT DE MATÉRIEL ANTICIPÉ

Dès lors qu'une défaillance matérielle est confirmée par les équipes techniques, UCOPIA active le **service de garantie matérielle** qui permet d'avoir une solution dans les meilleurs délais. UCOPIA effectue un **échange technique anticipé** - RMA (envoi d'un équipement équivalent par UCOPIA et renvoi par le client du contrôleur défectueux pour réparation). Vous recevrez votre **produit de remplacement** dans un délai de J+1 si l'incident a été déclaré avant 14h, pour les sites sur les localisations géographiques couvertes.

RÉPARATION SUR SITE

La majorité des serveurs UCOPIA bénéficient du service de réparation sur site (serveurs "ROS" ou serveurs de type US2000 et supérieurs dont le numéro de série ne commence pas par "R"). Dans ce cas, lorsque le support technique UCOPIA reconnaît la déficience d'un produit, **ce dernier est réparé directement** sur le site du client entre 2h et 24h suivant la déclaration de l'incident, en fonction du type de serveur et de la localisation géographique du site*.

EXTENSION DE MAINTENANCE

UCOPIA permet à ses clients de maximiser leur retour sur investissement en gérant le coût de possession du matériel avec une **extension de maintenance**.

Prolongez la durée de vie de votre solution UCOPIA avec une extension de maintenance

d'un an (jusqu'à deux renouvellements consécutifs par contrôleur) lors de l'achat de votre solution.

Grâce aux extensions de maintenance, vous pourrez profiter du support technique UCOPIA, du remplacement du matériel anticipé à J+1 et de la réparation sur site (évoqués dans le paragraphe correspondant) ainsi que des mises à jour évolutives et correctives pour **une durée de 5 ans maximum**.

MISE A JOUR LOGICIEL

Les contrôleurs UCOPIA sont livrés avec un **logiciel inclus**. Ce logiciel est **amélioré** et **enrichi** continuellement par les équipes R&D d'UCOPIA. Ces mises à jour incluent les correctifs, les améliorations relatives à la sécurité ainsi que les nouvelles fonctionnalités du produit. Elles sont accessibles sur notre plateforme UCOPIA Web Services (UWS).

Ces MAJ comprennent également la fourniture d'un certificat x509 émis par **une autorité de certification de confiance** reconnue (GlobalSign ou Certinomis). Ce certificat valide et reconnu garantit aux utilisateurs finaux une authentification sécurisée ainsi qu'une expérience optimale sans alerte du navigateur.

Les MAJ UCOPIA incluent également les dernières versions des listes noires d'URLs et catégorisation des sites internet, de la base de l'Université de Toulouse.

OFFRE TRADE IN

Trade-In est un **programme d'échange matériel** : le client final ou le partenaire doit renvoyer l'ancien serveur chez UCOPIA, dans un délai maximal de 3 mois.

L'**offre Trade In** est réservée pour les serveurs physiques exclusivement, la durée des serveurs UCOPIA étant de 5 années maximum. A l'issue de la 5e année, le matériel doit être changé grâce à l'offre Trade-In UCOPIA.

Les FEES

- Remise de **80%** pour les **partenaires certifiés**
- Remise de **5%** pour les **partenaires non certifiés**

Les fees sont prévues pour le transfert administratif de la licence depuis l'ancien matériel vers le nouveau et la possibilité pour le partenaire de contacter le support UCOPIA pour un accompagnement à distance sur la procédure de migration (transcription de configuration et migration des journaux utilisateurs).

L'**offre Trade-In** est composée d'un **nouveau serveur**, de **fees**, et d'une **maintenance 3 à 5 ans** (la licence étant valable à vie).

* se référer au SLA UCOPIA.

OFFRES ADDITIONNELLES



OFFRE PRIVILEGE

Les organisations font face à un certain nombre de **contraintes d'architecture** et de **sécurité**, tout en devant répondre le mieux possible à la demande de connectivité Wi-Fi de ses utilisateurs et visiteurs. Le déploiement à grande échelle (couverture internationale de grands comptes), l'**interopérabilité** avec de multiples domaines Windows ou encore les optimisations des configurations en haute performance (Wi-Fi HD) sont des sujets demandant une **expertise du constructeur**.

UCOPIA vous apporte l'expertise nécessaire pour **configurer, gérer, superviser** et **affiner** ses solutions. L'offre Privilège permet à votre client d'avoir un suivi personnalisé de son compte avec la disponibilité d'un expert UCOPIA en consulting et/ou au support technique.

Votre client va pouvoir bénéficier d'un **accompagnement direct** d'UCOPIA au travers :

- De deux jours de services professionnels par an sur site en France métropolitaine,
- Et / ou d'un audit de sa configuration initiale par un chef de projets attitré,
- Et / ou d'une assistance à l'installation et à la configuration initiale de la solution UCOPIA,
- Et / ou de ses recommandations pour une configuration robuste, optimisée et performante,
- Et / ou d'une formation avancée personnalisée des équipes IT de votre client par un expert attitré,
- Et / ou d'une assistance lors des migrations de versions,
- Et d'un accès direct au support technique UCOPIA,
- Et de temps de SLA et GTR* optimum,
- Et d'un remplacement de votre solution UCOPIA à l'identique et préconfigurée.

UCOPIA CARE

Pour les grandes entreprises, grands lieux publics et opérateurs de services, l'infrastructure Wi-Fi **est essentielle** à leur **succès**, ainsi qu'à leurs **clients** et **partenaires**. Les interruptions des accès aux applications métiers peuvent entraîner une perte de productivité et de revenus et influencer rapidement sur la confiance de leurs clients.

Une demande clé de nos clients est d'aider à la **surveillance continue** et à la **réduction des risques opérationnels**. L'offre **UCOPIA CARE** est conçue pour répondre à ces exigences et fournit le meilleur niveau de service et d'accompagnement.

Si vous avez besoin d'un accès 24 heures sur 24 à des experts techniques UCOPIA afin de maintenir des services critiques, le service 24 x 7 répondra à vos besoins. Vous aurez accès au support technique 365 x 24 x 7, mais aussi au service de remplacement avancé pour les pannes matérielles.

ACCÈS AU PORTAIL PARTENAIRE UCOPIA

L'extranet / Portail Partenaire met à disposition des partenaires l'**ensemble des informations commerciales et techniques** (nouveau, FAQ, mises à jour correctives & évolutives, pack avant-vente, base de connaissances technique...) et donne un accès privilégié au service support.


Le Portail Partenaire permet également d'accéder à l'outil de "Deal Registration" d'UCOPIA. Ce dernier vous offre la possibilité d'**être accompagné** par nos équipes commerciales et techniques pour répondre à un appel d'offre.

Rendez-vous sur : <https://extranet.ucopia.com>

* GTR = Garantie de Temps de Rétablissement.



LE PROGRAMME DE CERTIFICATION



La **certification UCOPIA** est un nouveau programme de formation de 3 niveaux conçu pour les professionnels techniques intéressés par la **validation de leurs compétences** et de leur **expérience** en matière de **proposition, déploiement** et **maintenance** des solutions UCOPIA.

Le programme comprend un large éventail de cours, guidés par des formateurs agréés UCOPIA, ainsi que des exercices pratiques et expérientiels qui démontrent la maîtrise des concepts de **gestion des accès**, de **monétisation du Wi-Fi** ainsi que

de **Marketing de Proximité**. Le programme est ouvert aux partenaires, clients finaux et permet aux participants de tirer le meilleur parti de la puissance des solutions UCOPIA Express et Advance, ainsi que de la plateforme UCOPIA Web Services (UWS).

Les certifications UCOPIA permettent d'être reconnus dans l'industrie parmi un groupe d'experts de la gestion des accès Wi-Fi et du marketing de proximité et garantit l'accès au service support par téléphone, au Portail Partenaire ainsi qu'à de nombreux avantages tarifaires.

FORMATIONS CERTIFIANTES UCOPIA

Seuls les centres de formation agréés UCOPIA ont le droit de commercialiser et dispenser les formations certifiantes. Sélectionnés par UCOPIA pour leur spécialisation dans la formation sur les produits et les solutions UCOPIA, les centres de formation agréés ont l'exclusivité de nos formations certifiantes, haut de gamme, souples et personnalisées, appuyées sur des contenus développés par UCOPIA.

Les instructeurs certifiés UCOPIA possèdent des connaissances industrielles et techniques approfondies, doivent se soumettre à un processus

rigoureux de certification et sont tenus au respect des normes de qualités UCOPIA.

Afin de maîtriser parfaitement les technologies UCOPIA et développer vos compétences ainsi que votre savoir-faire, venez-vous former auprès d'un professionnel agréé UCOPIA.

UCOPIA propose quatre niveaux de certifications générales représentant des niveaux croissants de compétences : Pre-Sales Consolidation, Foundation, Superior et Advanced.

Pre-Sales Consolidation (0,5 jour)

- La société UCOPIA
- Les différentes architectures
- Les offres "Connectivity" et "Proximity"
- Personnalisation d'un portail captif + Quizz de certification

Foundation (1 jour)

- Installation et gestion des utilisateurs, profils et services
- Configuration et personnalisation de base de portails captifs
- Délégation de gestion utilisateurs
- UWS
- + Quizz de certification

Superior (0,5 jour)

- Exploitation d'un contrôleur
- Gestion des logs
- Troubleshooting
- Bonnes pratiques de configuration + Quizz de certification

Advanced (1 jour)

- Profils conditionnels et BYOD
- Haute Disponibilité
- Authentification avancée
- Architecture Out-Of-Band Edge + Quizz de certification

LES ANNEXES

FONCTIONNALITÉS

UCOPIA EXPRESS ET ADVANCE

UCOPIA ADVANCE SEULEMENT

SÉCURITÉ

Authentification par Portail captif
Authentification forte 802.1x - EAP /PEAP /TTLS /**TLS**
Contrôle d'accès en fonction du profil de l'utilisateur
Walled Garden & Filtrage URLs

Traçabilité des connexions (sessions utilisateurs, trafic utilisateurs, URLs)
Politique de mots de passe
Audit des accès et traçabilité des configurations

AUTHENTIFICATION

Authentification par identifiants (Shibboleth - Open ID Connect - **SAML** - LDAP)
Authentification par réseaux sociaux (Facebook, LinkedIn, Twitter, Google)
Auto-enregistrement (SMS, email, formulaire, impression de tickets)
Parrainage avec notification par email et/ou SMS
Acceptation des conditions générales d'utilisation du service
Acceptation de la politique de confidentialité des données personnelles (RGPD)

Reconnaissance automatique des utilisateurs par @MAC
Contrôle d'accès basé sur le temps (validité, plage horaire, crédit temps)
Contrôle d'accès basé sur la zone de connexion
Limitation et réservation de bande passante (par service, par profil)
Quota de volume de données
Profils adaptables basés sur le temps, la zone de connexion et/ou l'équipement (BYOD)
Zéro configuration (IP fixe - Messagerie - Web - Imprimantes)
Multi-portails / Multi-zones
Itinérance WISPr

ADMINISTRATION

Administration sécurisée des profils, politiques de sécurité et de mobilité, ...
Administration déléguée (Délivrance de coupons de connexion personnalisables via impression, email, SMS - Création de comptes utilisateurs en masse depuis un fichier CSV)
Rechargement de comptes utilisateurs
Exportation **automatique** des comptes utilisateurs et sessions en CSV via FTP(S)
Licence répartissable par zone et/ou profil utilisateur
Supervision en temps réels des utilisateurs connectés

Personnalisation du portail captif responsive design / Multi-langues
SNMP v2/3
Externalisation des journaux systèmes sur serveur Syslog externe
Statistiques (graphes prédéfinis, export CSV)
Rapports personnalisable (PDF), envoyés automatiquement par mail et/ou FTP
Sauvegarde/Archivage automatique des journaux et configuration via FTP(S) - Rotation circulaire des journaux
Gestion des droits sur les données personnelles (RGPD)

PAIEMENT

Paiement en ligne via Paypal / Ingenio
Connecteur PMS (Protocole FIAS)

Connecteur PPS
Code de rechargement de forfait (temps, débit, données)

INTÉGRATION

Intégration avec un annuaire LDAP d'entreprise externe (LDAP, MS Active Directory) pour connexion utilisateurs et administrateurs
Intégration avec proxy Web

API intégration produit tiers (portail et délégation)
Cascade multi-annuaires
Intégration avec RADIUS externe (Proxy, Eduroam, ...)
Intégration PKI

ARCHITECTURE

Serveur DHCP
DNS relais / cache
NAT / Routage
Réseaux d'entrées en niveau 2 ou 3
Redirection sur VLAN de sortie en fonction du profil utilisateur
Connexion de postes en libre service et IoT
Architecture mono-site

Architecture multi-sites centralisée
Architecture multi-sites Out-of-Band (Edge ou Constructeur)
Haute disponibilité (Redondance et/ou Répartition de charge)
Multi-Tenants
Appliance physique et/ou virtuelle compatible VMware ESXi ou MS Hyper-V

TABLEAU COMPARATIF DES OFFRES UCOPIA

	EXPRESS LITE	EXPRESS	ADVANCE	ADVANCE MULTI-SITES
À DESTINATION DE :	TPE Accès visiteur simple	PME Configuration simple et intégration LAN	Entreprises, grands lieux publics, haute performance, redondance, configurations avancées	Besoins similaires à l'offre Advance. Retail, fournisseurs de services, entités multi-sites...
PORTAILS MULTIPLES	✓	✓	✓	✓
NOMBRE DE SITES :	1 Site	1 Site	1 Site	Illimité
MULTI TENANT	✗	✗	✗	✓
SERVEURS	US250	US250 / UV250 US2000 / UV2000	US2000 / UV2000 US5000 / UV5000 US20000 / / UV20000 US50000 / UV50000	US2000 / UV2000 US5000 / UV5000 US20000 / / UV20000 US50000 / UV50000
LICENCES	Licence unique	A partir de 30 à 250	A partir de 250 à 200 000	A partir de 250 à 200 000
TERMINAUX SIMULTANÉS	Jusqu'à 30	Jusqu'à 250	Jusqu'à 200 000	Jusqu'à 200 000
HIGH PERFORMANCE CLUSTERING	✗	✗	✓	✓
ARCHITECTURE	Inline	Inline	Inline	Architecture centralisée Inline Out-of-Band Edge Out-of-Band Wi-Fi Constructeur
COMPATIBLE AVEC L'OFFRE PROXIMITY	✗	✓	✓	✓

TABLEAU COMPARATIF DES ARCHITECTURES UCOPIA

	INLINE DISTRIBUÉE	INLINE CENTRALISÉE	OUT-OF-BAND CONSTRUCTEUR	OUT-OF-BAND UCOPIA EDGE
ADMINISTRATION CENTRALISÉE ET ROAMING MULTI-SITES	✗	✓	✓	✓
ÉCHAPPEMENT LOCAL	✓	✗	✓	✓
GESTION DU TRAFIC SELON LE PROFIL UTILISATEUR - FILTRAGE URL - LIMITATION DE BANDE PASSANTE - ...	✓	✓	SELON CONSTRUCTEUR	✓
TRAÇABILITÉ	✓	✓	SELON CONSTRUCTEUR	✓
PROXIMITY	✓	✓	✓	✓

COMPATIBILITÉ AVEC LES CONSTRUCTEURS SUIVANTS:

Alcatel-Lucent Enterprise



aruba
a Hewlett Packard Enterprise company

CISCO
Meraki

CISCO *

* Compatibilité restreinte

Aerohive NETWORKS

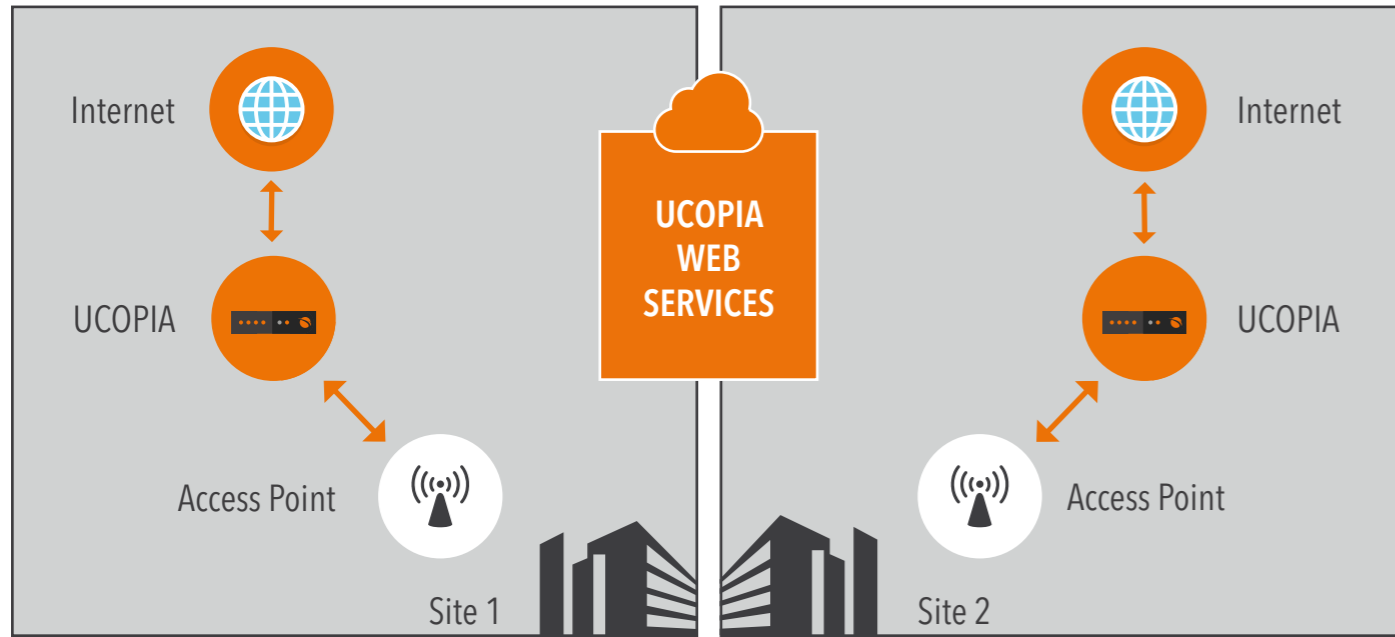


LES ARCHITECTURES

↑↓ Trafic utilisateur

ARCHITECTURE INLINE DISTRIBUÉE

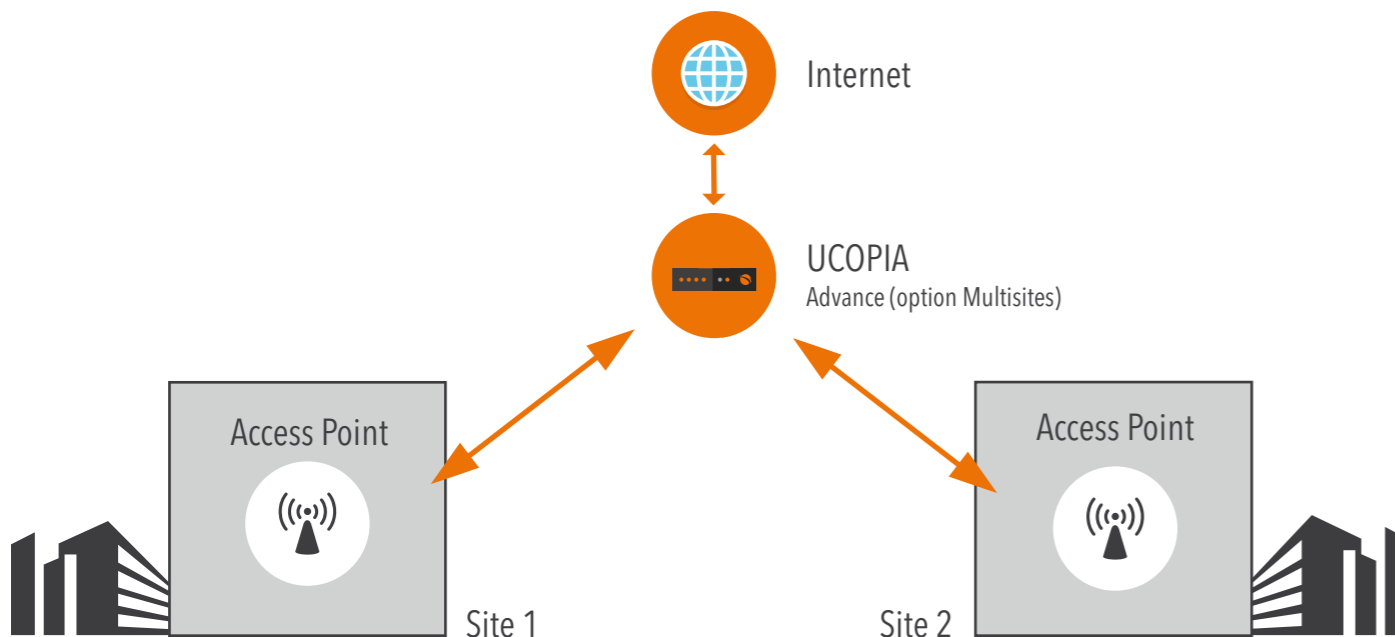
- Déploiement de contrôleur(s) UCOPIA sur chaque site
- Échappement local



ARCHITECTURE INLINE CENTRALISÉE

- Déploiement de contrôleurs UCOPIA en central
- Remontée des flux en central (ex: via tunnel VPN, MPLS, CAPWAP / GRE...): accès Internet unique
- Compatible tous constructeurs

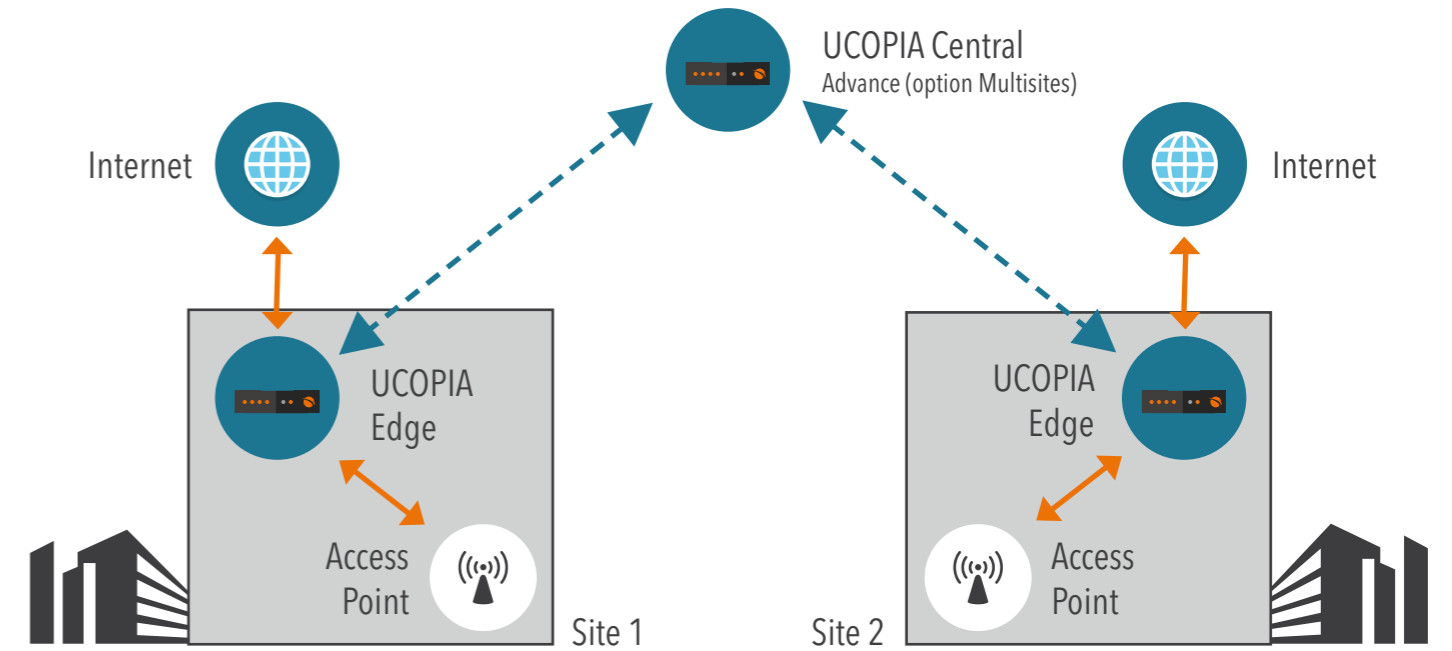
*Note : Les contrôleurs UCOPIA n'embarquent pas de serveur VPN. Un tunnel VPN tiers est donc nécessaire.
De même, UCOPIA ne prend pas en charge les protocoles MPLS, GRE, ...*



ARCHITECTURE OUT-OF-BAND EDGE

- GESTION ET AUTHENTIFICATION CENTRALISÉE :**
- Configuration des tenants et profils utilisateurs
 - 1 portail par site
 - Annuaire utilisateurs centralisé

- EDGE UCOPIA :**
- Indépendant des constructeurs
 - Fonctionnalités de sécurité (filtrage d'URLs) et gestion de trafic utilisateurs (bande passante et volume de données),...



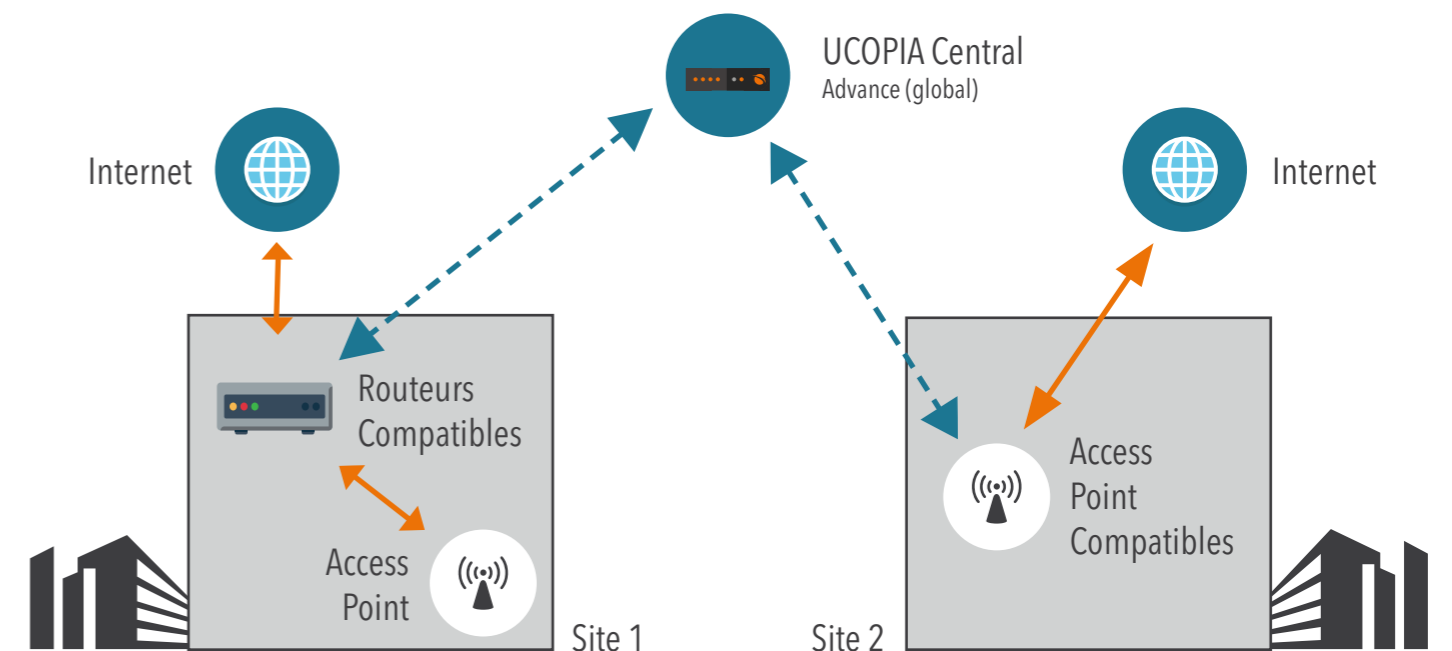
↑↓ Flux de contrôle ↑↓ Trafic utilisateur

ARCHITECTURE OUT-OF-BAND CONSTRUCTEUR

- GESTION ET AUTHENTIFICATION CENTRALISÉE :**
- Configuration des tenants et profils utilisateurs
 - 1 portail par site
 - Annuaire utilisateurs centralisé

- COMPATIBLE AVEC LES CONSTRUCTEURS SUIVANTS :**
- Cisco/Meraki, One Access, Aerohive, Ruckus, Cisco*, Aruba, Alcatel Stellar
 - Aucune traçabilité avec Cisco

*Pas de log de trafic utilisateurs avec Cisco



FONCTIONNALITÉS RGPD	OBJECTIF FINAL LIÉ À LA RÉGLEMNTATION	COMMENT SE MATÉRIALISE-T-IL ?	QUELS CHANGEMENTS POUR LE CLIENT / RESPONSABLE DE TRAITEMENT ?
Activation du mode «Conformité RGPD »	Proposer l'activation d'un mode RGPD dans le contrôleur permettant d'assurer le respect des obligations découlant du nouveau Règlement Européen sur le traitement des données personnelles.	Un bouton d'activation unique dans le contrôleur	Le client est complètement guidé. En un clic sur un bouton, le contrôleur est automatiquement configuré en mode « Conformité RGPD ».
Encarts d'information aidant à la configuration dans le portail d'administration	Accompagner et guider le client/revendeur après activation du mode RGPD. Faciliter la configuration	Des petites bulles d'aide visibles devant chaque nouvelles fonctionnalités RGPD afin de comprendre leur but et savoir comment les utiliser	Le client est aidé dans sa configuration
Encarts d'informations aux utilisateurs facilement configurables pour les portails d'accès	S'assurer que l'utilisateur est informé des traitements de ses données personnelles lors de sa connexion au guest Wi-Fi, notamment via les informations affichées sur la page d'accueil du Wi-Fi.	Sur le contrôleur, un encart d'information (multi-langue) peut être facilement paramétré lors de la configuration d'un portail utilisateur.	Le client peut configurer un encart d'information sur le portail juste à côté de la case opt-in pour être conforme avec RGPD
Mécanismes de purge et d'anonymisation des données personnelles	Permettre la destruction des données personnelles une fois le délai arrivé à son terme. Anonymiser les données n'ayant pas reçu de consentement de l'utilisateur (opt-in)	En mode RGPD, il est possible de paramétrer de manière simple une purge des données personnelles. Par ailleurs, les données (non opt-in) sont automatiquement anonymisées	Le client peut se protéger par rapport à RGPD en mettant en place de manière simple et rapide ces mécanismes
Séparation des données personnelles traitées pour une finalité légale (loi anti-terroriste 2006) des données personnelles traitées pour des finalités marketing	Bien séparer les différents type de données personnelles et leurs finalités	2 plateformes de collecte et traitement des données : - Plateforme Contrôleur pour les données à finalité légale - Plateforme Proximity pour les données à finalité marketing	2 points d'entrée uniques pour le client afin de mieux comprendre et identifier ses données (savoir exactement où sont stockées les données personnelles et leurs cheminements)
Cryptage des données personnelles persistantes	Sécuriser les données collectées	En activant le mode RGPD, les données personnelles recueillies dans le contrôleur sont automatiquement cryptées	Le mode RGPD permet de sécuriser toutes les données et protéger le client vis-à-vis de la réglementation sans avoir à mettre en place d'autres équipements/solutions autres que le contrôleur Ucopia
Traitement des données personnelles à des fins marketing uniquement aux clients des solutions Proximity Marketing	Proposer une plateforme de traitement des données personnelles unique sécurisée et facilement accessible dans le Cloud.	En activant le mode RGPD, les données personnelles ayant reçu l'opt-in utilisateur ne sont visibles et accessibles que dans la plateforme Proximity d'Ucopia	Le client peut facilement se protéger par rapport à RGPD en attribuant en quelques clics les bonnes permissions aux bonnes personnes dans l'entreprise
Granularité dans les droits d'accès aux données personnelles des administrateurs	Limiter l'accès aux données aux seules personnes habilitées	En activant le mode RGPD, des nouvelles permissions RGPD (lecture/écriture) sont activables lors de la création d'un profil administrateur	Le client peut visualiser directement sur l'interface du contrôleur tout l'historique des traitements et accès aux données personnelles des utilisateurs
Traçabilité avancée des activités des administrateurs et des utilisateurs sur les données personnelles (Audit)	Historiser les traitements et les accès aux données personnelles des utilisateurs.	En activant le mode RGPD, une nouvelle page « Audit » est accessible dans le menu Supervision du contrôleur. Cette page ouvre un tableau d'audit dynamique unique permettant de tracer toutes les actions effectuées sur les données personnelles. <i>Exportable au format .csv afin d'obtenir plus d'informations détaillées</i>	Le client peut configurer un encart d'information sur le portail juste à côté de la case opt-in pour être en règle avec RGPD

FONCTIONNALITÉS RGPD	OBJECTIF FINAL LIÉ À LA RÉGLEMNTATION	COMMENT SE MATÉRIALISE-T-IL ?	QUELS CHANGEMENTS POUR LE CLIENT / RESPONSABLE DE TRAITEMENT ?
Encart d'information aux utilisateurs pré-intégré dans les portails d'authentification	Informier l'utilisateur sur l'utilisation de ses données personnelles : quelles données, quelle finalité, quelle durée de rétention, quels interlocuteurs et obtenir son consentement	Sur le portail, un menu dépliant est facilement visible et accessible à côté de la case Opt-in. Une fois déplié par l'utilisateur, ce dernier peut voir toutes les informations relatives à l'utilisation de ses données personnelles	Le client dispose de portail Ucopia RGPD Ready avec encart d'information pré-intégré afin de se protéger vis-à-vis de la réglementation RGPD sans nécessité de développements supplémentaires coûteux.
Gestion avancée du consentement des utilisateurs	Demander le consentement de l'utilisateur pour chaque traitement (case à cocher d'opt-in)	Opt-in dans le portail avec configuration préalable dans l'interface du contrôleur. L'information Opt-in est tracé et visible dans les logs sessions. Seules les données personnelles avec Opt-in remontent dans la plateforme Proximity	Le client peut gérer facilement l'opt-in dans le contrôleur et sa visibilité interne et externe.
Gestion des données personnelles par les utilisateurs directement sur le portail d'authentification	Permettre à l'utilisateur de modifier à tout moment ses données personnelles	Après chaque authentification et connexion au portail Ucopia, l'utilisateur accède à un bouton de gestion de ses données personnelles. L'utilisateur accède à une interface spécifique sur laquelle il peut modifier ses données.	Le client dispose de portail Ucopia RGPD Ready avec bouton de gestion des données personnelles activable afin de se protéger vis-à-vis de la réglementation RGPD sans nécessité de développements supplémentaires coûteux.
Gestion de l'opt-out/Forget me	S'assurer que si sur demande d'un utilisateur, le traitement de ses données personnelles puisse être arrêté et/ou ses données personnelles supprimées définitivement.	Après chaque authentification et connexion au portail Ucopia, l'utilisateur accède à un bouton de gestion de ses données personnelles. L'utilisateur accède à une interface spécifique sur laquelle il peut demander son opt-out	Le client dispose de portail Ucopia RGPD Ready avec gestion de l'opt-out directement depuis le portail par l'utilisateur afin de se protéger vis-à-vis de la réglementation RGPD sans nécessité de développements supplémentaires coûteux.



UCOPIA SOLUTION OVERVIEW

DÉTAIL DES OFFRES ET SERVICES
MARS 2020