

HOSPITALITÉ

DES SOLUTIONS INTELLIGENTES POUR HÔTELS & RESTAURANTS...

UCOPIA, leader européen de la connectivité Wi-Fi, ambitionne de transformer le réseau Wi-Fi en un média de proximité intelligent : un nouveau canal dédié à l'**expérience** et à la **satisfaction client**.

Qu'ils soient internes ou externes, récurrents ou non, les clients sont au cœur des initiatives des marques et entreprises qui progressent, en même temps, dans leur **transformation digitale** et ce quelque soit leur secteur.

Expert de la conception à la mise en place d'une **solution sur mesure**, UCOPIA accompagne les acteurs du monde de l'hospitalité pour faire d'un impératif, le Wi-Fi, un outil générateur de revenus.

Découvrez de **nouvelles innovations** à valeur ajoutée, disponibles à chaque étape du parcours de vos utilisateurs.



[EN SAVOIR PLUS >](#)

86 %

des clients connectent en moyenne **2 devices** dès leur arrivée à l'hôtel.

34 %

des clients soulignent que le Wi-Fi Gratuit est **un critère** dans le choix de leur hôtel.

Données, étude: Forrester Research 2016

LA CONNECTIVITÉ : POURQUOI EST-CE ESSENTIEL ?

Aujourd'hui, **86%** des clients arrivent dans un hôtel avec deux terminaux mobiles et s'attendent à disposer d'un réseau Wi-Fi. Ce dernier est d'ailleurs un **critère primordial** pour **34%** des voyageurs au moment de la réservation de leur séjour.

Des chiffres qui viennent appuyer les **tendances numériques** actuelles et soulignent l'importance de soigner son écosystème digital.

Le portail de connexion Wi-Fi, souvent appelé **portail captif**, est l'élément le plus visible par votre client et par conséquent votre **vitrine numérique**. Accompagné de nos équipes expertes dans le domaine de l'Expérience Client, personnalisez sur mesure votre portail pour qu'il s'adapte aux différents **usages et besoins** afin de satisfaire chacun de vos utilisateurs.

UNE SOLUTION SÉCURISÉE : UN ENVIRONNEMENT SÛR ET INNOVANT

LA CONFORMITÉ AUX LÉGISLATIONS

RGPD

Depuis Mai 2018

LOI ANTI-TERRORISTE

Depuis 2006

LES PARAMÈTRES AVANCÉS

Facilitez l'utilisation du Wi-Fi pour améliorer la qualité de votre réseau, le profilage de vos utilisateurs et les données que vous collectez.

FILTRAGE URL

GESTION DU DÉBIT

PROFIL CONDITIONNEL

INTERFACAGE PMS

LE PARCOURS UTILISATEUR

Créez vos parcours sur le Studio de solutions Marketing et améliorez l'expérience phytale des clients.

AUTHENTIFICATION INTELLIGENTE

ÉCOSYSTÈME NUMÉRIQUE

MONÉTISATION & ROI

LA CONNAISSANCE CLIENT : VIA L'EXPERTISE DES DONNÉES

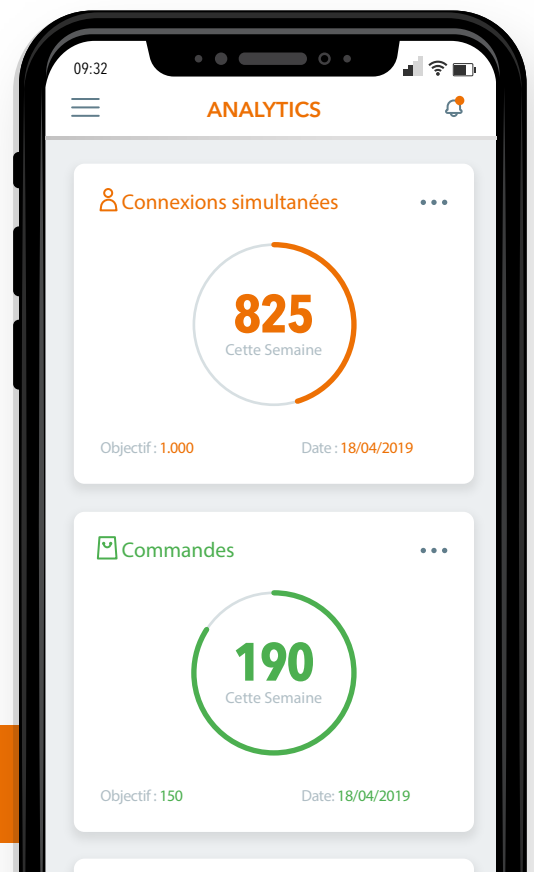
Clients, professionnels, employés, les utilisateurs sont variés dans votre établissement.

Comment trouver la bonne solution pour le monde de l'Hospitalité ?

Que vous souhaitiez valoriser votre marque au travers de **votre écosystème** numérique ou physique, que vous désiriez renforcer la **sécurité** de votre réseau ou encore vous orienter vers une stratégie **données** , les solutions UCOPIA s'adaptent à votre besoin.

Avec nos experts, concevez votre **solution sur mesure** pour **valoriser un service** de votre hôtel, favoriser vos **partenariats locaux** ou encore mettre en place des **innovations digitales** pour commander directement depuis les chambres. Le Wi-Fi devient un véritable **canal d'engagement** qui satisfera le client tout en répondant à vos problématiques de Marketing et Communication.

Avec plus de **3 500 références clients** dans le secteur de l'Hospitalité, adoptez vous aussi ce nouveau levier d'opportunités en nous contactant dès à présent.



LIEUX PUBLICS

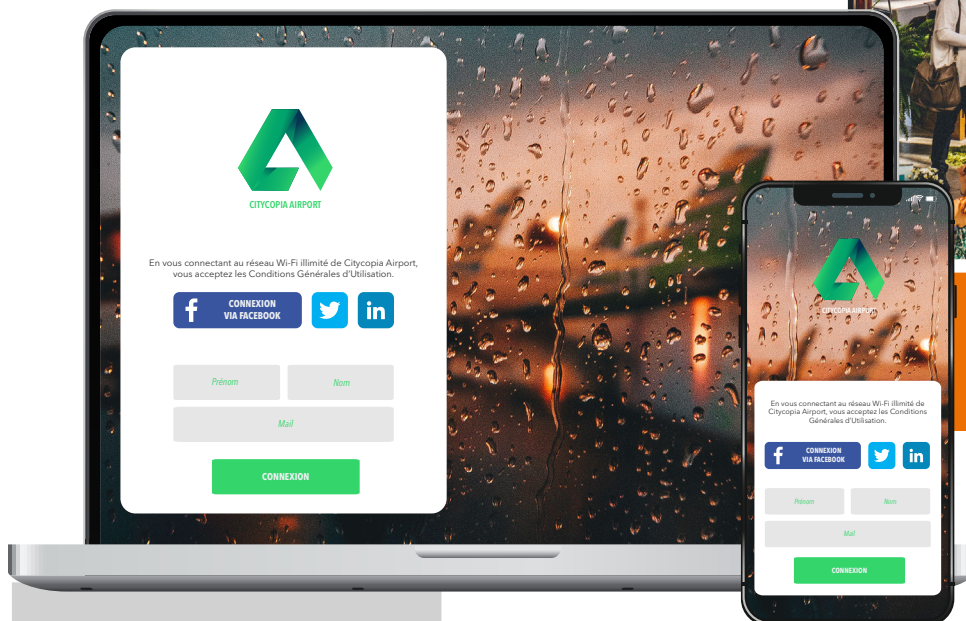
DES SOLUTIONS INTELLIGENTES POUR LES GRANDS LIEUX PUBLICS ...

UCOPIA, leader européen de la connectivité Wi-Fi, ambitionne de transformer le réseau Wi-Fi en un média de proximité intelligent : un nouveau canal dédié à l'**expérience** et à la **satisfaction client**.

Qu'ils soient internes ou externes, récurrents ou non, les clients sont au cœur des initiatives des marques et entreprises qui progressent, en même temps, dans leur **transformation numérique** et ce quelque soit leur secteur.

Expert de la conception à la mise en place d'une **solution sur mesure**, UCOPIA accompagne les acteurs privés ou publics pour faire d'un impératif, le Wi-Fi dans un lieu public, un outil générateur de revenus.

Découvrez de **nouvelles innovations** à valeur ajoutée, disponibles à chaque étape du parcours de vos utilisateurs.



EN SAVOIR PLUS >

Wi-Fi payant ou gratuit ?

Les aéroports sont les **lieux publics** où les modèles d'accès au réseau Wi-Fi sont les plus variés.

Entre **monétisation** selon le profil ou l'utilisation, **réseau bridé** ou **accès illimité**, chaque groupe propose sa politique !

LA CONNECTIVITÉ : POURQUOI EST-CE ESSENTIEL ?

Aujourd'hui les visiteurs se rendent dans des lieux publics pour **vivre une expérience**. Qu'il s'agisse d'un **musée**, d'un **stade**, d'une **gare**, le réseau Wi-Fi se transforme en réel avantage additionnel dès lors qu'il s'agit de garantir une connexion. Dans des bâtiments historiques ou des nouveaux lieux aux normes HQE où il est parfois difficile de naviguer en 4G, le Wi-Fi reste une valeur sûre.

Le portail de connexion Wi-Fi, souvent appelé **portail captif**, est votre **vitrine numérique**. Un espace où proposer un **accès à l'information**, faciliter les déplacements, **promouvoir** des événements ou encore **valoriser des services** complémentaires. Accompagné de nos équipes expertes dans le domaine de l'Expérience Client, personnalisez sur mesure votre portail pour qu'il s'adapte aux différents **usages et besoins** de vos différents utilisateurs : touristes, habitués, employés...

UNE SOLUTION SÉCURISÉE : POUR UNE EXPÉRIENCE INNOVANTE

LA CONFORMITÉ AUX LÉGISLATIONS

RGPD

Depuis Mai 2018

LOI ANTI-TERRORISTE

Depuis 2006

LES PARAMÈTRES AVANCÉS

Facilitez l'utilisation du Wi-Fi pour améliorer la qualité de votre réseau, le profilage de vos utilisateurs et les données que vous collectez.

FILTRAGE URL

GESTION DU DÉBIT

PROFIL CONDITIONNEL

PERSONNALISATION DU PORTAIL

LE PARCOURS UTILISATEUR

Créez vos parcours sur le Studio de solutions Marketing et améliorez l'expérience phygital des clients.

AUTHENTIFICATION INTELLIGENTE

ÉCOSYSTÈME NUMÉRIQUE

MONÉTISATION & KPI

LA CONNAISSANCE CLIENT : VIA L'EXPERTISE DES DONNÉES

Voyageurs, clients d'opportunités ou récurrents, journalistes, employés, les utilisateurs d'un réseau Wi-Fi sont variés : à l'image de leurs besoins.

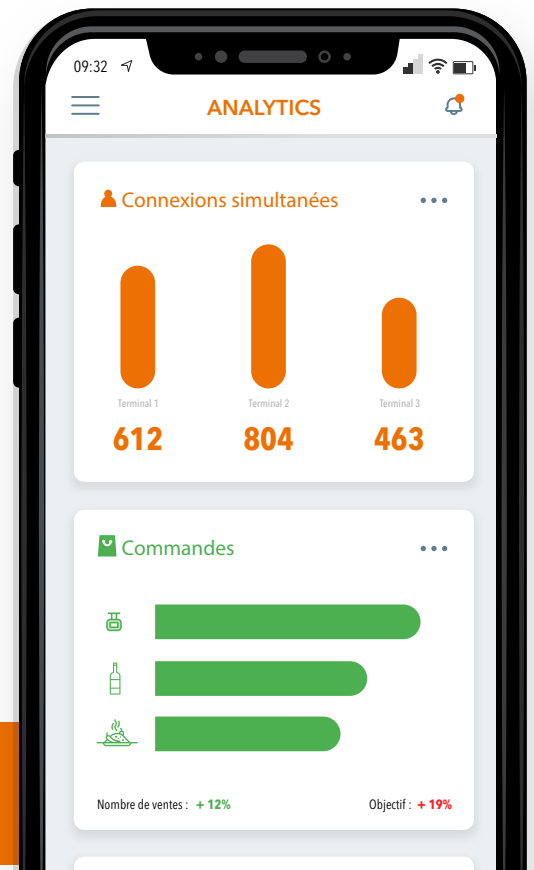
Comment trouver et offrir la bonne solution pour les lieux publics ?

Que vous souhaitiez **valoriser votre marque** au travers de votre écosystème numérique ou physique, que vous désiriez **renforcer la sécurité** de votre réseau ou encore vous orienter vers une **stratégie orientée données**, les solutions UCOPIA s'adaptent à votre besoin.

Quel est leur profil ? Quel est leur parcours dans le lieu ? Que commandent-ils ? A quelles informations prêtent-ils attention ? Comment utilisent-ils votre réseau Wi-Fi ? Sont-ils récurrents ?

Avec nos experts et à l'aide de nos **solutions d'analytique**, développez votre connaissance client pour proposer de nouveaux services.

Avec plus de **600 références clients** dans les Grands Lieux Publics comme les Stades, Aéroports, Centre d'Exposition, adoptez vous aussi ce nouveau levier d'opportunités en nous contactant dès à présent.



ÉDUCATION

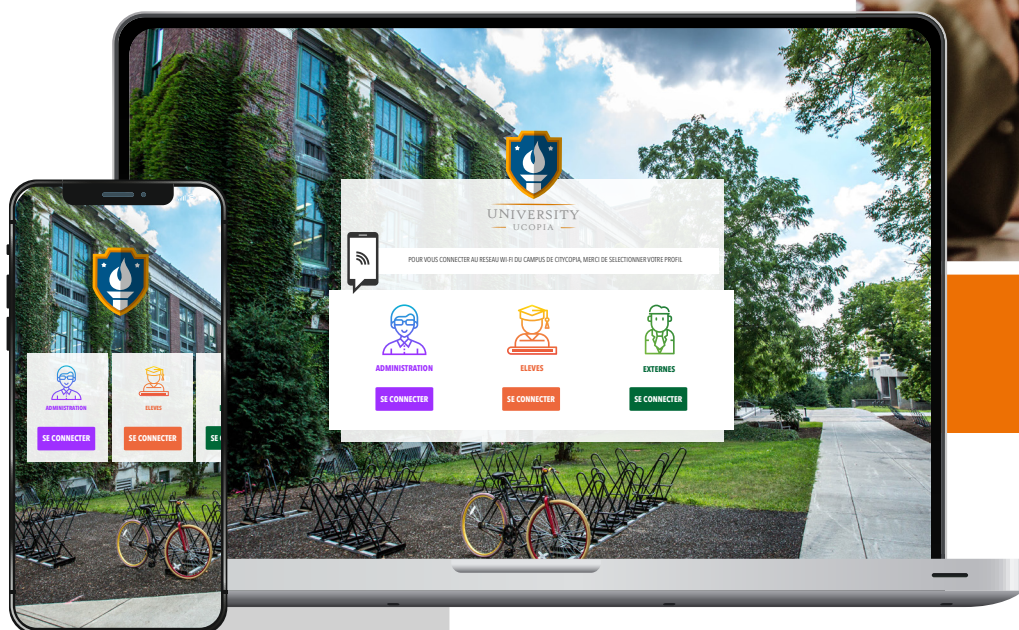
DES SOLUTIONS INTELLIGENTES POUR TOUTES LES ÉCOLES...

UCOPIA, leader européen de la connectivité Wi-Fi, ambitionne de transformer le réseau Wi-Fi en un nouvel outil de proximité intelligent : un nouveau canal dédié à l'**expérience** pour faire évoluer les manières de travailler, partager ou encore communiquer.

Qu'il s'agisse de l'administration, des professeurs, des élèves ou des personnes externes, tous ces profils aimeraient pouvoir profiter d'un réseau Wi-Fi pour **simplifier** leur quotidien.

Expert de **solution sur mesure**, UCOPIA accompagne les **structures de formation** pour faire du Wi-Fi, un outil facilitateur.

Découvrez ces nouvelles **innovations** à valeur ajoutée qui répondront aux besoins du milieu scolaire et universitaire pour développer l'espace numérique de demain.



EN SAVOIR PLUS >

94 %

des étudiants viennent sur les campus avec **au moins 2 terminaux** mobiles.

71 %

des étudiants considèrent que l'utilisation de la **technologie** favorise leur motivation.

Données, article Journal Du Net

LA CONNECTIVITÉ : POURQUOI EST-CE ESSENTIEL ?

Aujourd'hui étudiants et professeurs attendent de leur **environnement de travail** qu'il soit suffisamment connecté pour les aider au quotidien. L'utilisation du Wi-Fi peut ainsi permettre de **valoriser** les activités de l'établissement, de **simplifier** le partage et d'accéder aux ressources administratives. Face à une population sensible au digital, la **connectivité internet** est le premier levier d'engagement.

Le portail de connexion Wi-Fi, souvent appelé **portail captif**, est la **vitrine numérique** de l'établissement. Accompagné de nos équipes expertes dans le domaine de l'Expérience Client, personnalisez sur mesure cette page d'accueil pour qu'elle s'adapte aux différents **usages et besoins** de vos populations.

UNE SOLUTION SÉCURISÉE : POUR TRAVAILLER SEREINEMENT

LA CONFORMITÉ AUX LÉGISLATIONS

RGPD

Depuis Mai 2018

LOI ANTI-TERRORISTE

Depuis 2006

LES PARAMÈTRES AVANCÉS

Facilitez l'utilisation du Wi-Fi pour améliorer la qualité de votre réseau, le profilage de vos utilisateurs et les données que vous collectez.

FILTRAGE URL

GESTION DU DÉBIT

PROFIL CONDITIONNEL

COMPATIBILITÉ EDUROAM

LE PARCOURS UTILISATEUR

Créez des parcours sur le Studio de solutions Marketing et améliorez l'expérience de chaque population.

AUTHENTIFICATION INTELLIGENTE

ÉCOSYSTÈME NUMÉRIQUE

PROTECTION DES DONNÉES

L'EXPERTISE DES DONNÉES : POUR UN QUOTIDIEN NUMÉRIQUE

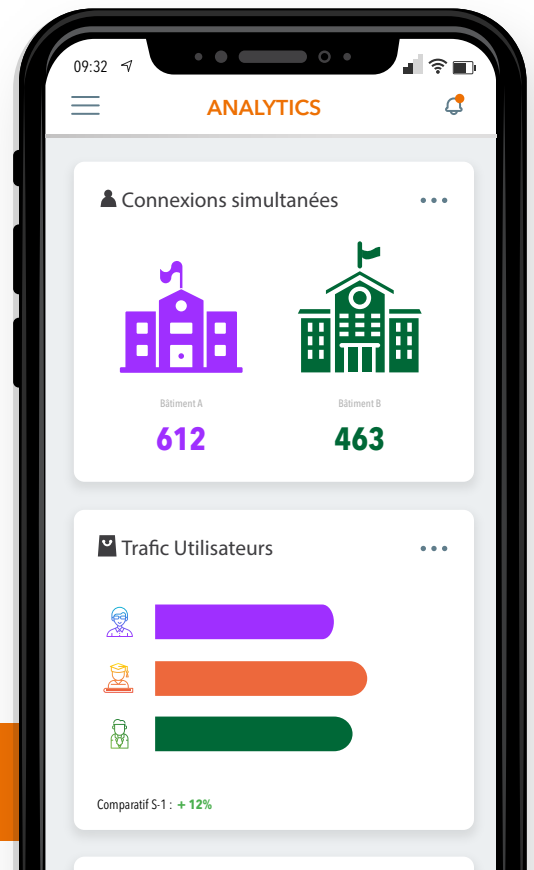
Les utilisateurs de votre réseau Wi-Fi sont variés. L'accès Wi-Fi doit par conséquent être prévu pour faciliter l'expérience des étudiants et des professeurs.

Comment trouver la bonne solution pour mon établissement éducatif ?

Que vous souhaitiez **valoriser votre établissement**, ses activités ou ses étudiants au travers de votre écosystème **numérique** ou **physique**, que vous désiriez renforcer la sécurité de votre réseau ou encore vous orienter vers une stratégie données «Database», les solutions UCOPIA s'adaptent à votre besoin.

Avec nos experts et à l'aide de nos **solutions d'analytique**, optez pour l'offre qui correspondra le mieux à vos besoins : accéder à son emploi du temps, proposer un espace dédié à la vie étudiante ou bien proposer un lien vers des stages. Nos solutions évolutives vous accompagneront à chaque étape de votre transformation digitale.

Avec plus de **1 650 références clients** dans le secteur de l'éducation, adoptez ce nouveau levier d'échanges et de performance en nous contactant dès à présent.

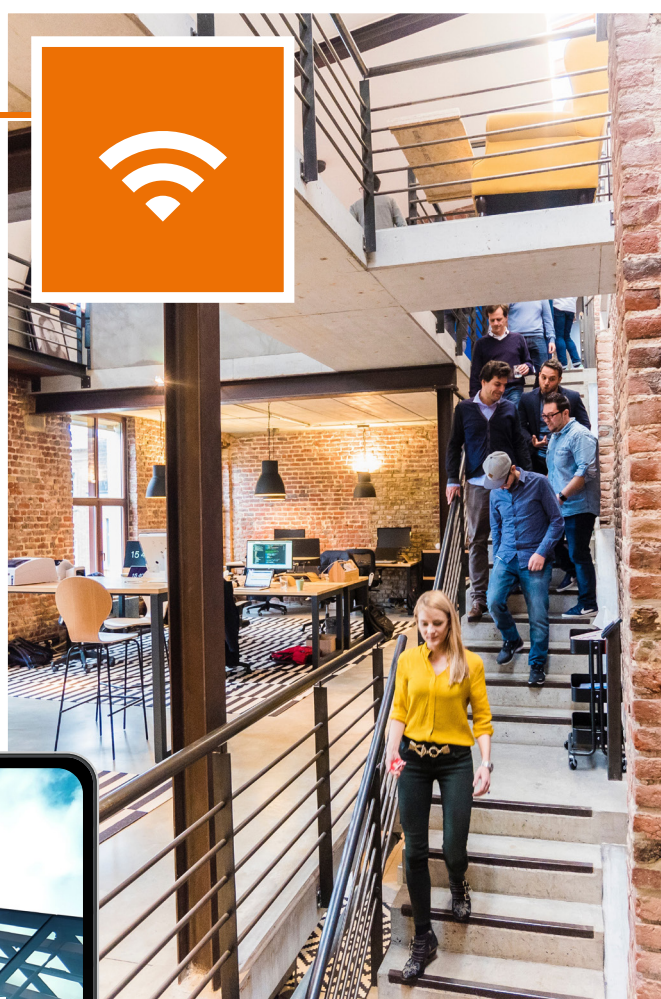


ENTREPRISE

DES SOLUTIONS INTELLIGENTES POUR LE MONDE DE L'ENTREPRISE

UCOPIA, leader européen de la connectivité Wi-Fi, ambitionne de transformer le réseau Wi-Fi en un nouvel outil de proximité intelligent : un nouveau canal dédié à l'**expérience** pour faire évoluer les manières de travailler, partager ou encore communiquer. UCOPIA répond à la fois aux **Directions des Systèmes Informatiques** souhaitant sécuriser les accès au réseau de l'entreprise mais également aux **Equipes Innovation** qui ambitionnent de développer de nouvelles méthodes de travail.

Expert de la conception à la mise en place de **solutions sur mesure**, UCOPIA accompagne les **entreprises privées et publiques** pour faire d'un impératif, le Wi-Fi, un outil facilitateur. Découvrez ces nouvelles **innovations** à valeur ajoutée qui répondront aussi bien aux besoins des visiteurs que de vos collaborateurs au sein de vos locaux.



EN SAVOIR PLUS >

71 %

des réseaux Wi-Fi en entreprise font **cohabiter** interne, visiteurs et prestataires externes

82 %

des réseaux Wi-Fi d'entreprise accompagnent les utilisateurs à l'**intérieur** ET à l'**extérieur** des bâtiments.

Données, étude UCOPIA - HubOne 2018

LA CONNECTIVITÉ : POURQUOI EST-CE ESSENTIEL ?

Aujourd'hui collaborateurs, prestataires et visiteurs se côtoient dans l'entreprise mais aussi dans l'**environnement numérique**. Pour les premiers, ils attendent que leur environnement de travail soit suffisamment connecté afin de les aider au quotidien. L'utilisation du Wi-Fi peut ainsi devenir un **outil d'aide** et de **centralisation** des informations. Pour les visiteurs, le portail Wi-Fi est la **vitrine de l'entreprise** et bien souvent le début de leur expérience dans des locaux inconnus. Le Wi-Fi se transforme alors en guide de poche, afin de proposer des services dédiés aux attentes de ces utilisateurs particuliers.

Accompagné de nos équipes expertes dans le domaine de l'Expérience Client, personnalisez sur mesure votre portail pour qu'il s'adapte aux **usages et besoins** de tous vos utilisateurs.

UNE SOLUTION SÉCURISÉE : CONCILIER CONFORMITÉ ET INNOVATION

LA CONFORMITÉ AUX LÉGISLATIONS

RGPD

Depuis Mai 2018

LOI ANTI-TERRORISTE

Depuis 2006

LES PARAMÈTRES AVANCÉS

Facilitez l'utilisation du Wi-Fi pour améliorer la qualité de votre réseau, le profilage de vos utilisateurs et les données que vous collectez.

FILTRAGE URL

GESTION DU DÉBIT

PROFIL CONDITIONNEL

PARRAINAGE

LE PARCOURS UTILISATEUR

Créez des parcours sur le Studio de solutions Marketing et améliorez l'expérience de chaque population.

AUTHENTIFICATION INTELLIGENTE

ÉCOSYSTÈME NUMÉRIQUE

OUTIL COLLABORATIF

L'EXPERTISE DES DONNÉES : POUR UN QUOTIDIEN DIGITAL

Les utilisateurs de votre réseau Wi-Fi sont variés et en attendent une fiabilité. C'est également l'opportunité de proposer une expérience innovante.

Comment concrétiser cette volonté d'innovation pour l'entreprise ?

Que vous souhaitiez **sécuriser le réseau Wi-Fi** de votre entreprise pour respecter les législations ou pour construire votre **écosystème numérique**, les solutions UCOPIA s'adaptent à votre besoin pour transformer les **données utilisateurs** en levier de transformation numérique.

Avec nos experts et à l'aide de nos **solutions d'analytique**, développez de nouveaux moyens d'engagement pour la communication interne avec un espace dédié à l'information. Proposez également de nouvelles offres pour faciliter le travail entre internes et externes en aménageant un espace d'échanges collaboratif et évolutif au fil du temps.

Avec plus de **2 000 références clients** dans le secteur Entreprise, découvrez et adoptez ce nouveau levier d'échanges et de performance en nous contactant dès à présent.



RETAIL

DES SOLUTIONS INTELLIGENTES POUR LES POINTS DE VENTE...

UCOPIA, leader européen de la connectivité Wi-Fi, ambitionne de transformer le réseau Wi-Fi en un nouvel outil de proximité intelligent : un nouveau canal dédié à l'**expérience** pour faire évoluer les manières de travailler, partager ou encore communiquer. UCOPIA vise à accompagner le monde du Retail dans les nouvelles **attentes des consommateurs**. Des foncières aux magasins, les solutions UCOPIA sont une source de **données qualifiées** ainsi qu'un nouvel outil pour échanger le bon contenu, au bon moment et à la bonne personne.

Expert, de la conception à la mise en place de **solutions sur mesure**, UCOPIA accompagne les **magasins et les centres commerciaux** pour faire d'un impératif, le Wi-Fi, un outil facilitateur. Découvrez ces nouvelles **innovations** à valeur ajoutée qui répondront aussi bien aux visiteurs uniques qu'aux consommateurs récurrents.



EN SAVOIR PLUS >

75 %

des clients en magasin **sont équipés** d'un appareil avec le Wi-Fi activé

70 %

des consommateurs Anglais attendent un **Wi-Fi Gratuit** en magasin pour mieux les guider

Données, étude Ruckus Networks

LA CONNECTIVITÉ : POURQUOI EST-CE ESSENTIEL ?

Aujourd'hui les Centres Commerciaux se transforment. De temple du shopping, ils deviennent à présent des **lieux de vie** et proposent de nouvelles expériences aux consommateurs, habitués à la simplicité de l'e-commerce. Le Wi-Fi devient ainsi un lien entre **parcours digital et physique** : un nouvel atout au coeur de votre **stratégie phytale**. L'existence de cette connectivité dans les magasins ou dans les galeries marchandes est un premier pas pour un **engagement** plus précis des différents clients qui déambulent dans les allées.

Accompagné de nos experts dans le domaine de l'**Expérience Client**, personnalisez sur mesure votre portail pour qu'il s'adapte aux **usages et besoins** de tous vos visiteurs. La connectivité se transforme pour devenir le vecteur d'engagement du retail de demain.

UNE SOLUTION SÉCURISÉE : POUR UN SHOPPING CONNECTÉ

LA CONFORMITÉ AUX LÉGISLATIONS

RGPD

Depuis Mai 2018

LOI ANTI-TERRORISTE

Depuis 2006

LES PARAMÈTRES AVANCÉS

Facilitez l'utilisation du Wi-Fi pour améliorer la qualité de votre réseau, le profilage de vos utilisateurs et les données que vous collectez.

FILTRAGE URL

GESTION DU DÉBIT

PROFIL CONDITIONNEL

ÉVOLUTIVITÉ

LE PARCOURS UTILISATEUR

Créez des parcours sur le Studio de solutions Marketing et améliorez l'expérience de chaque population.

AUTHENTIFICATION INTELLIGENTE

ÉCOSYSTÈME DIGITAL

GÉOLOCALISATION

L'EXPERTISE DES DONNÉES : POUR UN QUOTIDIEN DIGITAL

Consommateurs récurrents, potentiels influenceurs, familles : les profils sont variés et espèrent vivre une expérience d'achat nouvelle.

Comment trouver la bonne solution pour chaque type de point de vente ?

Que vous souhaitiez sécuriser le réseau Wi-Fi d'un **magasin** ou d'une **galerie marchande** pour respecter les législations ou bien pour transformer votre business model, les solutions UCOPIA s'adaptent à votre besoin pour transformer les **données utilisateurs** en un levier de transformation numérique.

Avec nos experts et à l'aide de nos **solutions d'analytique**, affinez votre connaissance et répondez aux attentes de ces consomm'acteurs : informations dédiées, contenus de marque, participation aux événements ou guide de poche. Faites de ce canal Wi-Fi un espace d'échanges et de vie pour votre commerce.

Avec plus de **650 références clients** dans le secteur du Retail, découvrez et adoptez ce nouveau levier numérique et source de performance en nous contactant dès à présent.



VILLES

DES SOLUTIONS INTELLIGENTES POUR DES VILLES CONNECTÉES...

UCOPIA, leader européen de la connectivité Wi-Fi, ambitionne de transformer le réseau Wi-Fi en un nouvel outil de proximité intelligent : un nouveau canal dédié à l'**expérience** pour faire évoluer les manières de travailler, partager ou encore communiquer. UCOPIA vise à accompagner les villes dans les nouvelles **attentes des citoyens et collaborateurs**.

Des Smart City aux municipalités, les solutions UCOPIA sont un outil de communication digitale pour aider les collectivités à fournir un accès à l'information, depuis n'importe où et à n'importe qui.

Expert, de la conception à la mise en place de **solutions sur mesure**, UCOPIA accompagne les **villes** pour faire d'un impératif, le Wi-Fi, un outil d'aide au quotidien. Découvrez ces nouvelles **innovations** à valeur ajoutée qui répondront aussi bien aux citoyens qu'aux touristes.



EN SAVOIR PLUS >

SONDGO

en **Corée du Sud** a été la première ville, dès 2000, à mailler entièrement sa ville **grâce au Wi-Fi**.

OPEN-DATA

un **marché colossal** pour répondre aux **75 milliards** d'objets connectés qui seront déployés dans les villes dans les années à venir.

Données, étude Statista 2017

LA CONNECTIVITÉ : POURQUOI EST-CE ESSENTIEL ?

Aujourd'hui les territoires se transforment. Le **Wi-Fi territorial** donne la possibilité aux usagers de se connecter à Internet via un portail d'accès personnalisé par la collectivité. Une aubaine qui permet d'établir des **relations directes** avec des usagers identifiés et localisés et ainsi leur délivrer une **information dédiée**. Grâce à cette connectivité, les collectivités peuvent ainsi présenter les services qu'elles développent, assurer la **promotion** de leurs actions et renforcer leur **attractivité** touristique.

Accompagné de nos équipes expertes dans le domaine de l'**Expérience Citoyen** personnalisez sur mesure votre portail de connectivité pour qu'il s'adapte aux **usages et besoins** de tous vos utilisateurs.

UNE SOLUTION SÉCURISÉE : CONCILIER CONFORMITÉ ET INNOVATION

LA CONFORMITÉ AUX LÉGISLATIONS

RGPD

Depuis Mai 2018

LOI ANTI-TERRORISTE

Depuis 2006

LES PARAMÈTRES AVANCÉS

Facilitez l'utilisation du Wi-Fi pour améliorer la qualité de votre réseau, le profilage de vos utilisateurs et les données que vous collectez.

FILTRAGE URL

GESTION DU DÉBIT

PROFIL CONDITIONNEL

ÉVOLUTIVITÉ

LE PARCOURS UTILISATEUR

Créez des parcours sur le Studio de solutions Marketing et améliorez l'expérience de chaque population.

AUTHENTIFICATION INTELLIGENTE

ÉCOSYSTÈME NUMÉRIQUE

GÉOLOCALISATION

L'EXPERTISE DES DONNÉES : POUR UN QUOTIDIEN NUMÉRIQUE

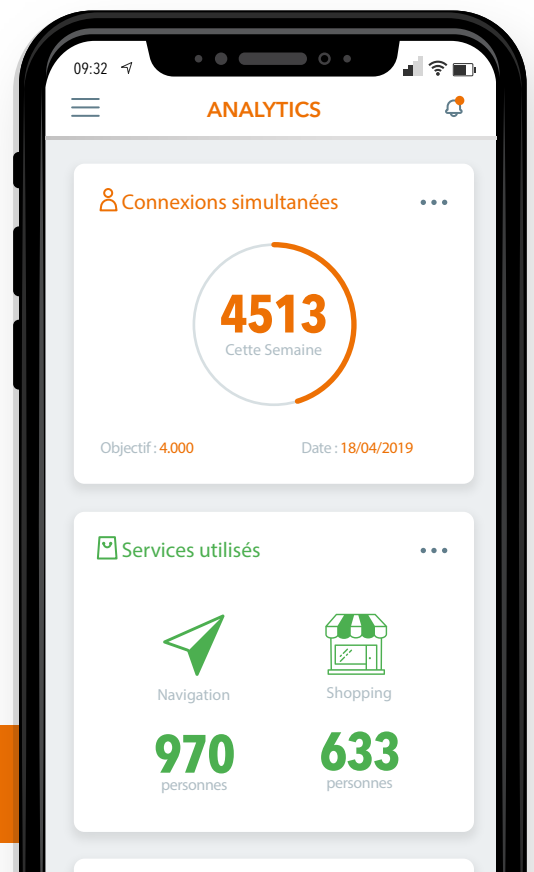
Les utilisateurs de votre réseau Wi-Fi sont variés : citoyens, touristes, administration...

Comment trouver la bonne solution d'accès Wi-Fi pour chaque ville ?

Que vous souhaitiez sécuriser le réseau Wi-Fi d'une **mairie** ou des **bâtiments publics** pour respecter les législations ou bien pour transformer votre communication avec les citoyens, les solutions UCOPIA s'adaptent à votre besoin pour transformer les **données et le Wi-Fi** en un levier de transformation numérique.

À l'aide de nos **solutions**, proposez un **guide virtuel** pour les touristes, des **conseils** d'habitants sur les expériences à vivre ou encore un **espace de promotion** pour les futurs événements de la collectivité. Simples et évolutives, nos solutions et nos équipes vous accompagnent dans cette logique de Marketing de Proximité qui enrichira votre patrimoine numérique..

Avec plus de **2 500 références clients** dans les villes connectées, découvrez ce nouveau levier numérique et source d'attractivité en nous contactant dès à présent.

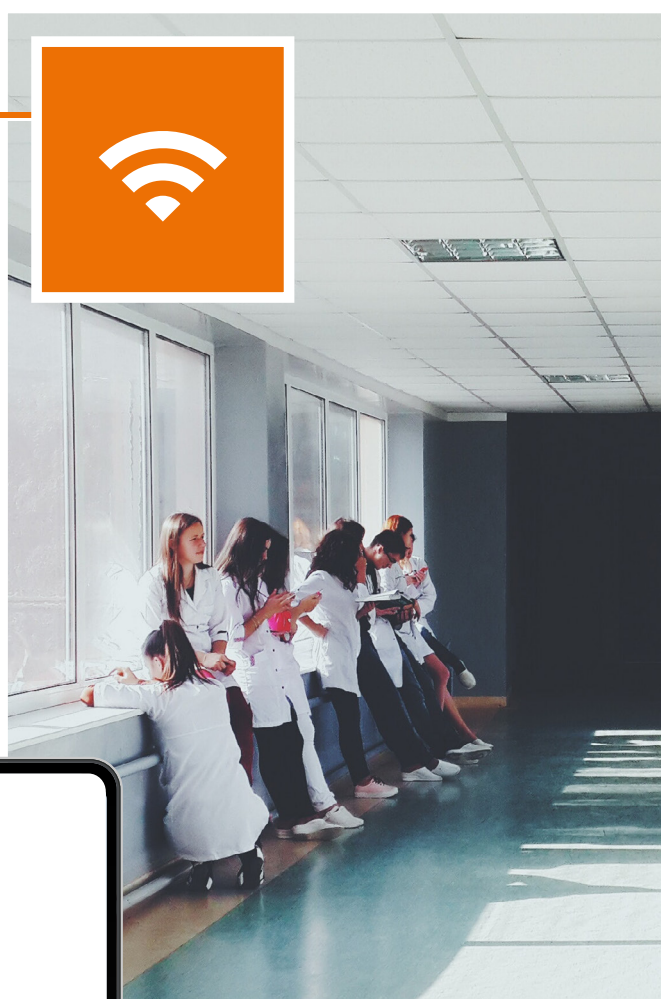


SANTÉ

DES SOLUTIONS INTELLIGENTES POUR LE MONDE DE LA SANTÉ...

UCOPIA, leader européen de la connectivité Wi-Fi, transforme le réseau Wi-Fi en un nouvel outil de Marketing intelligent : un nouveau canal dédié à l'**expérience visiteur et utilisateur** pour faire évoluer les manières de travailler, partager ou encore communiquer. UCOPIA accompagne le monde de la Santé dans sa **transformation numérique**. Pour les hôpitaux et cliniques, les solutions UCOPIA proposent une interface riche et **personnalisable** pour répondre aux besoins des personnels de santé, des patients et des visiteurs.

Expert de **solutions sur mesure**, UCOPIA s'appuie sur le Wi-Fi pour transformer le monde de la Santé. Découvrez ces nouvelles **innovations** à valeur ajoutée qui seront une aide dans le quotidien hospitalier.



EN SAVOIR PLUS >

32 %

des établissements de santé disposent d'une personne en charge de l'**innovation digitale**.

98 %

des professionnels de santé interrogés pensent que le digital est un **enjeu majeur** pour l'avenir.

Données, étude Association Docteur Souris

LA CONNECTIVITÉ : POURQUOI EST-CE ESSENTIEL ?

Aujourd'hui le monde de la Santé est sensible aux solutions permettant d'améliorer l'**expérience patient** ainsi qu'aux innovations offrant une **meilleure collaboration** entre les différentes équipes. Cette dynamique de **digitalisation** permet de proposer de nouveaux outils : pour les patients, pour les professionnels ou encore pour les étudiants. La **connectivité Wi-Fi** est un premier pas pour réduire le temps d'attente, mieux aiguiller les visiteurs ou mettre en place une interface de communication et d'échanges sécurisée.

Accompagné de nos équipes expertes dans le domaine de l'**Expérience Patient**, personnalisez sur mesure votre portail pour qu'il s'adapte aux **usages et besoins** de tous, visiteurs et employés.

UNE SOLUTION SÉCURISÉE : POUR INNOVER ET ACCOMPAGNER

LA CONFORMITÉ AUX LÉGISLATIONS

RGPD

Depuis Mai 2018

LOI ANTI-TERRORISTE

Depuis 2006

LES PARAMÈTRES AVANCÉS

Facilitez l'utilisation du Wi-Fi pour améliorer la qualité de votre réseau, le profilage de vos utilisateurs et les données que vous collectez.

FILTRAGE URL

GESTION DU DÉBIT

CRYPTAGE DES DONNÉES

ÉVOLUTIVITÉ

LE PARCOURS VISITEUR

Créez des parcours sur le Studio de solutions Marketing et améliorez l'expérience de chaque population.

AUTHENTIFICATION INTELLIGENTE

ÉCOSYSTÈME NUMÉRIQUE

SERVICE PERSONNALISÉ

L'EXPERTISE DES DONNÉES : POUR UN QUOTIDIEN NUMÉRIQUE

Les utilisateurs du Wi-Fi sont variés et attendent des expériences différentes.

Quelle formule offrir aux utilisateurs dans les établissements de santé ?

Que vous souhaitiez sécuriser le réseau Wi-Fi de l'ensemble de **l'hôpital** pour respecter les législations ou bien pour transformer **l'expérience Patient** ou encore pour mieux accueillir les étudiants, les solutions UCOPIA s'adaptent à votre besoin pour transformer le Wi-Fi et les **données** en un levier de **transformation digital**.

Avec nos experts et à l'aide de nos **solutions d'analytique**, optez pour la solution qui correspondra le mieux à vos besoins : à court, moyen ou long terme. Accompagnez **l'accueil des visiteurs**, offrez un **espace de commande** en ligne pour des services additionnels ou proposez du contenu pour **valoriser vos équipes** médicales. Simples et évolutives, nos solutions vous accompagnent dans votre transformation.

Avec plus de **1 200 références clients** dans le secteur de la Santé, adoptez aussi ce nouveau levier numérique et source de performance en nous contactant dès à présent.

